

martin.brueesch@usz.ch

Spitalbabelfish

interprofessionelle Kommunikation
frei nach Douglas Adams

Martin Brüesch, Dr. med.

Stellvertretender Direktor

Universitätsspital Zürich, Institut für Anästhesiologie

Rämistrasse 100, 8091 Zürich

Telefon +41 44 255 26 96 | Direkt +41 44 255 41 91

martin.brueesch@usz.ch, www.anaesthesie.usz.ch







Conflict of interest



MSD



Boehringer
Ingelheim



connecting ideas



Trusted EMS Brands:
Arrow®, LMA®, Rusch® and Hudson RCI®



novo nordisk



SARSTEDT



Sintetica



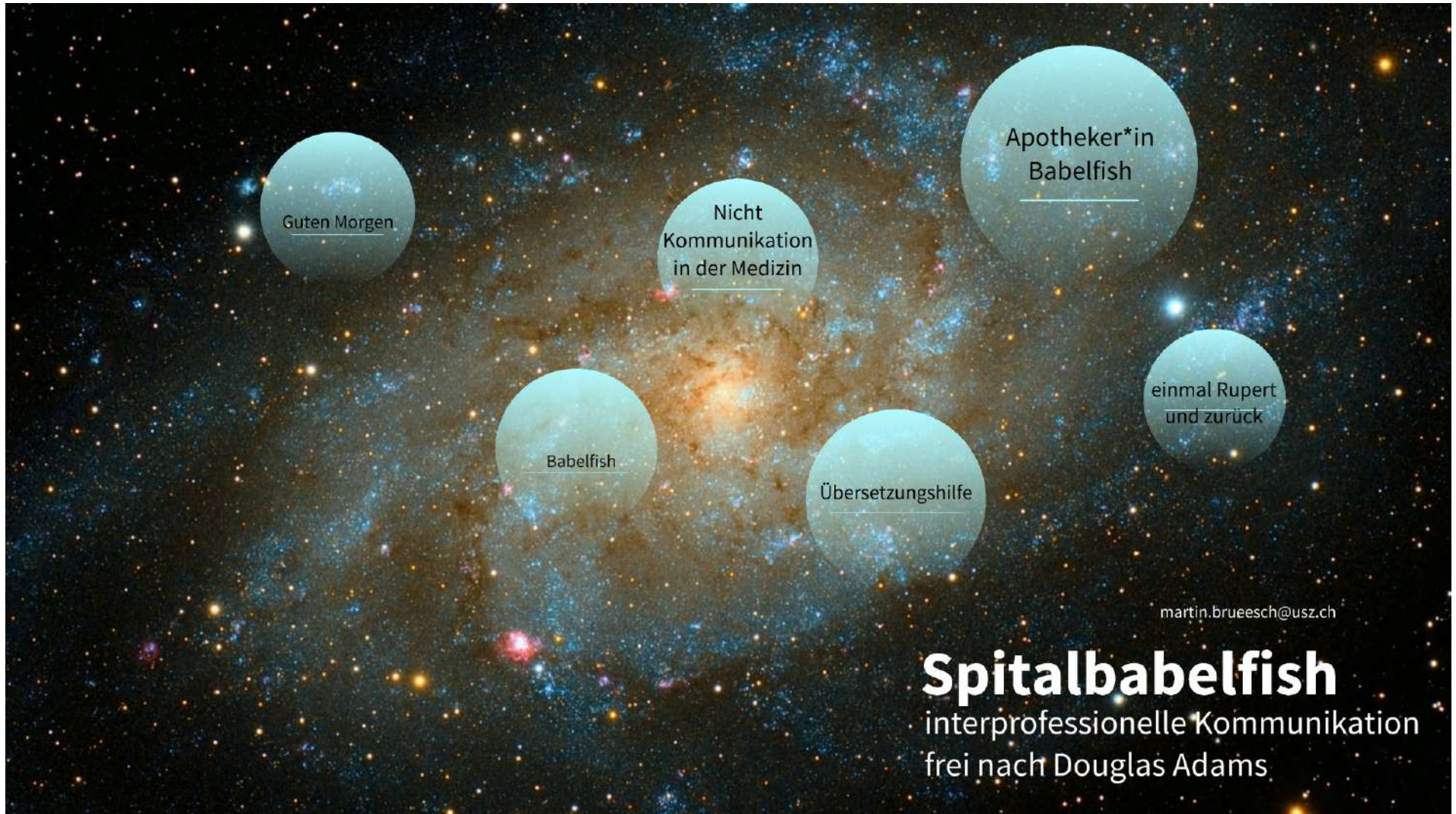
"Yes, I am employee of the month again. And yes, I'm the one who chooses the employee of the month. And no, I don't see a conflict of interest."



Biotherapies for Life™





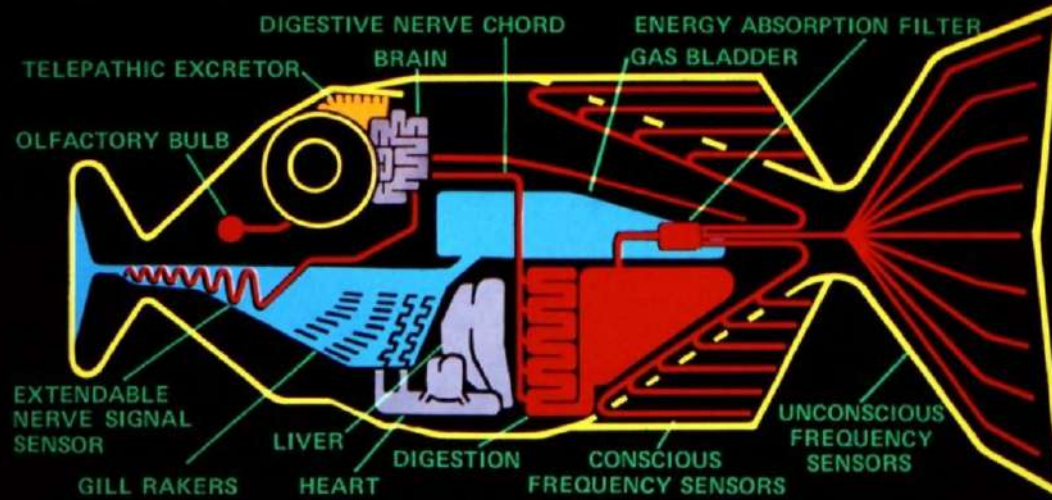


martin.brueesch@usz.ch

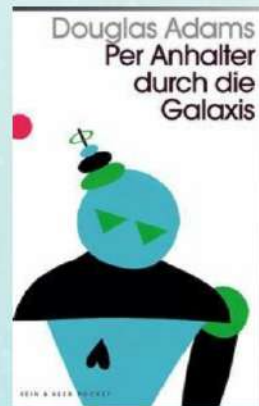
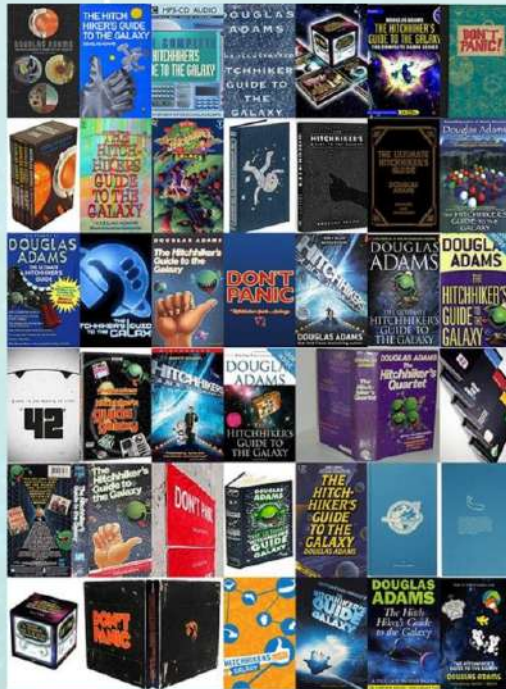
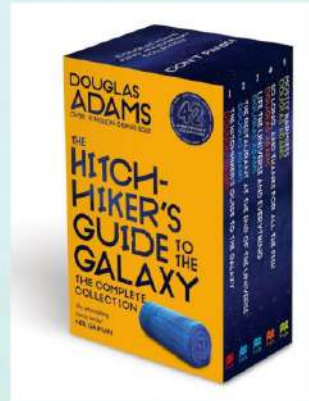
Spitalbabelfish

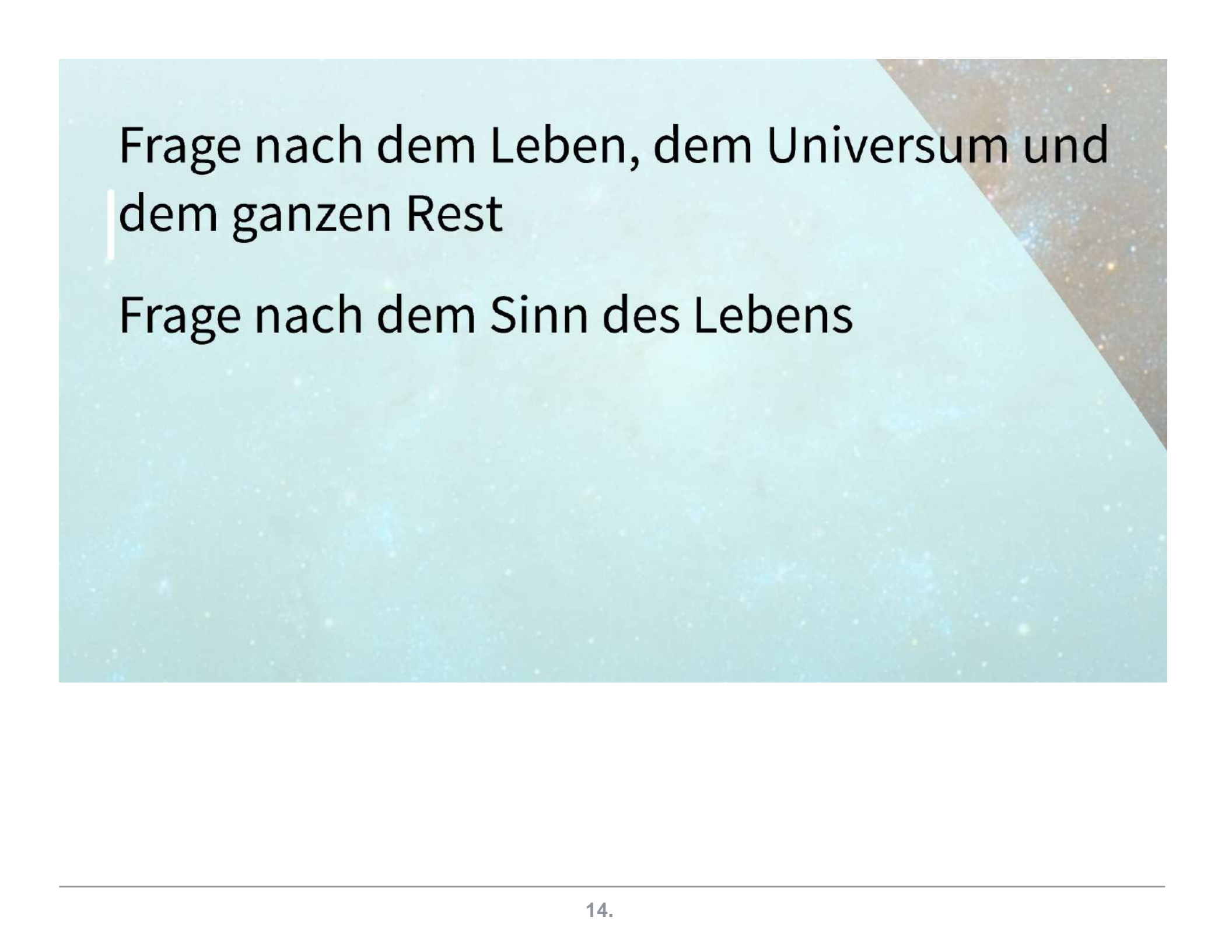
interprofessionelle Kommunikation
frei nach Douglas Adams

BABEL FISH



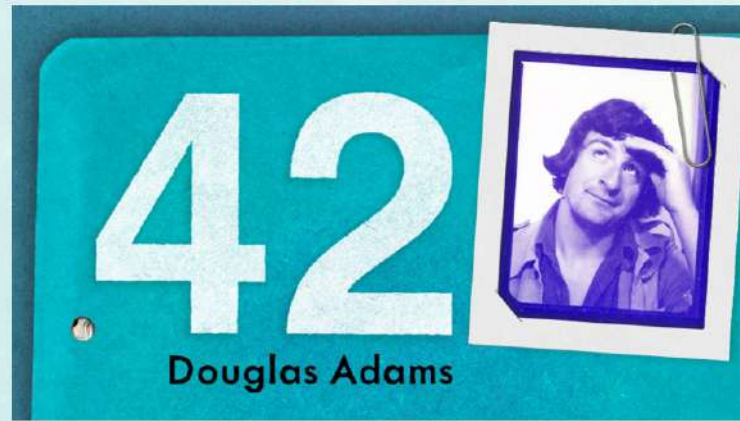
THE BABEL FISH IS SMALL, YELLOW, LEECHLIKE,
AND PROBABLY THE ODDEST THING IN THE UNIVERSE.
IT FEEDS ON BRAIN WAVE ENERGY, ABSORBING ALL





Frage nach dem Leben, dem Universum und
dem ganzen Rest

Frage nach dem Sinn des Lebens

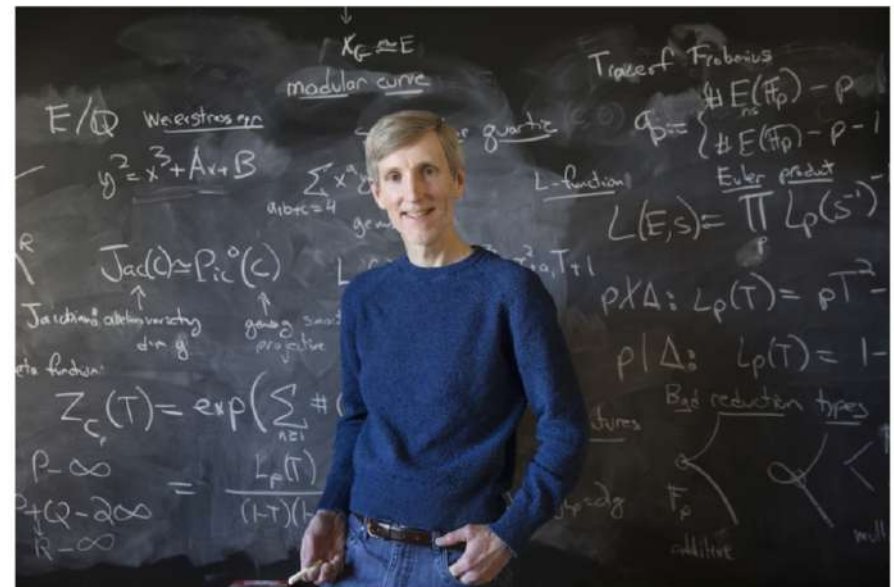


$$42 = (-80538738812075974)^3 + 80435758145817515^3 + 12602123297335631^3$$

The answer to life, the universe, and everything

Mathematics researcher Drew Sutherland helps solve decades-old sum-of-three-cubes puzzle, with help from "The Hitchhiker's Guide to the Galaxy."

Sandi Miller | Department of Mathematics
September 10, 2019



Übersetzung des Starr-Reports zum Impeachment-Verfahren gegen Bill Clinton durch BabelFish von Yahoo

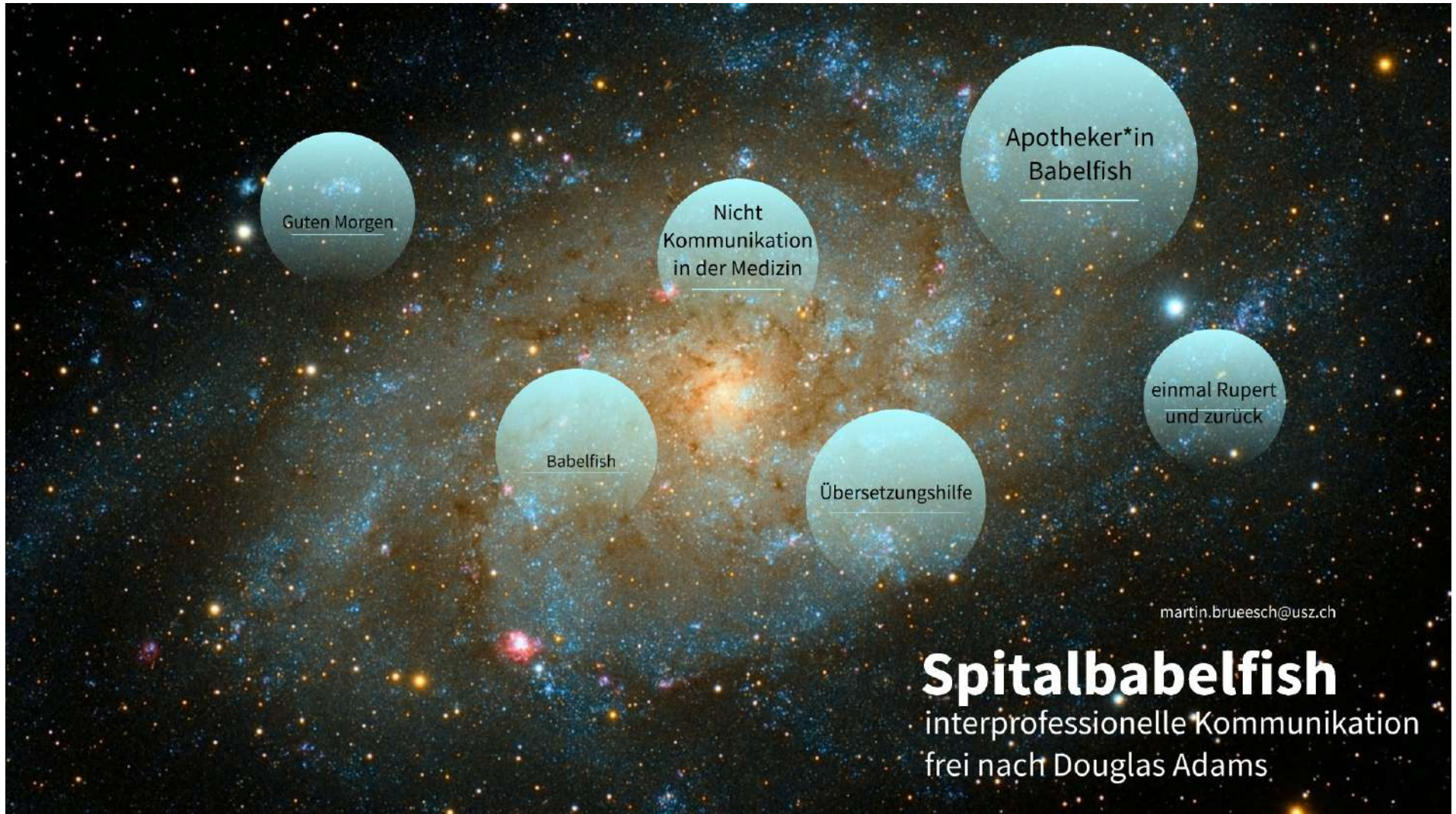
„Im Verlauf des Flirtings mit ihm, hob sie ihre Jacke in der Rückseite an und zeigte ihm die Brücken ihrer Zapfenunterwäsche, die über ihr Hosen ausdehnten.“

Die Tätigkeit der Praktikantin Monica Lewinsky wurde mit „weiße Hausbeschäftigung als Internierter“ übersetzt.

Babylon



Sinnbild für das menschliche Sprachenwarrir: Turmbau von Babel, Gemälde von Pieter Bruegel dem Älteren (1563).
Foto: Getty Images



Guten Morgen

Nicht
Kommunikation
in der Medizin

Apotheker*in
Babelfish

Babelfish

Übersetzungshilfe

einmal Rupert
und zurück

martin.brueesch@usz.ch

Spitalbabelfish
interprofessionelle Kommunikation
frei nach Douglas Adams



Abū Alī al-Husain ibn Abd Allāh ibn Sīnā
Avicenna

Hildegard von Bingen



- Arzt
- Naturwissenschaftler
- Philosoph
- Dichter
- Jurist
- Mathematiker
- Astronom
- Alchemist
- Musiktheoretiker
- Politiker
- Er verfasste Werke in arabischer und persischer Sprache.

- Benediktinerin
 - Äbtissin
 - Dichterin
 - Komponistin
 - Heilige
- Kirchenlehrerin
 - Medizinerin
 - Ethikerin
 - Kosmologin
 - Beraterin



Abū Alī al-Husain ibn Abd Allāh ibn Sīnā
Avicenna

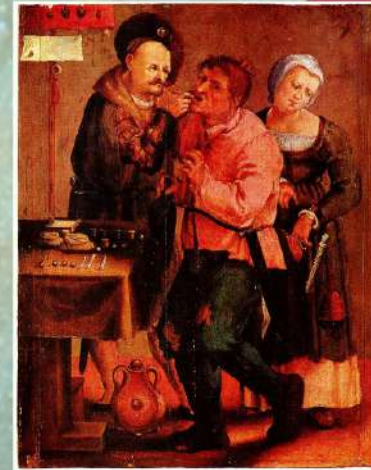
Hildegard von Bingen



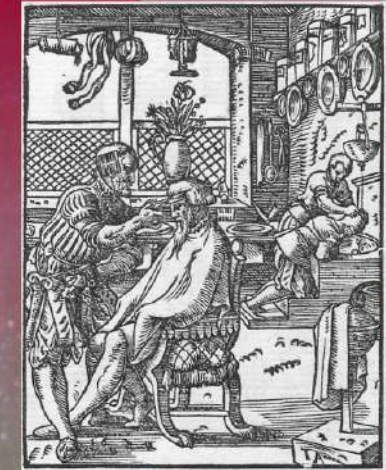
universitäre Mediziner



Hebammen



Baader



Feldscherer / Barbieri



Abū Alī al-Husain ibn Abd Allāh ibn Sīnā
Avicenna

Hildegard von Bingen



Mehr Cartoons unter:
www.medi-learn.de/cartoons www.facebook.de/medilearn



universitäre Mediziner

Hebammen

Baader

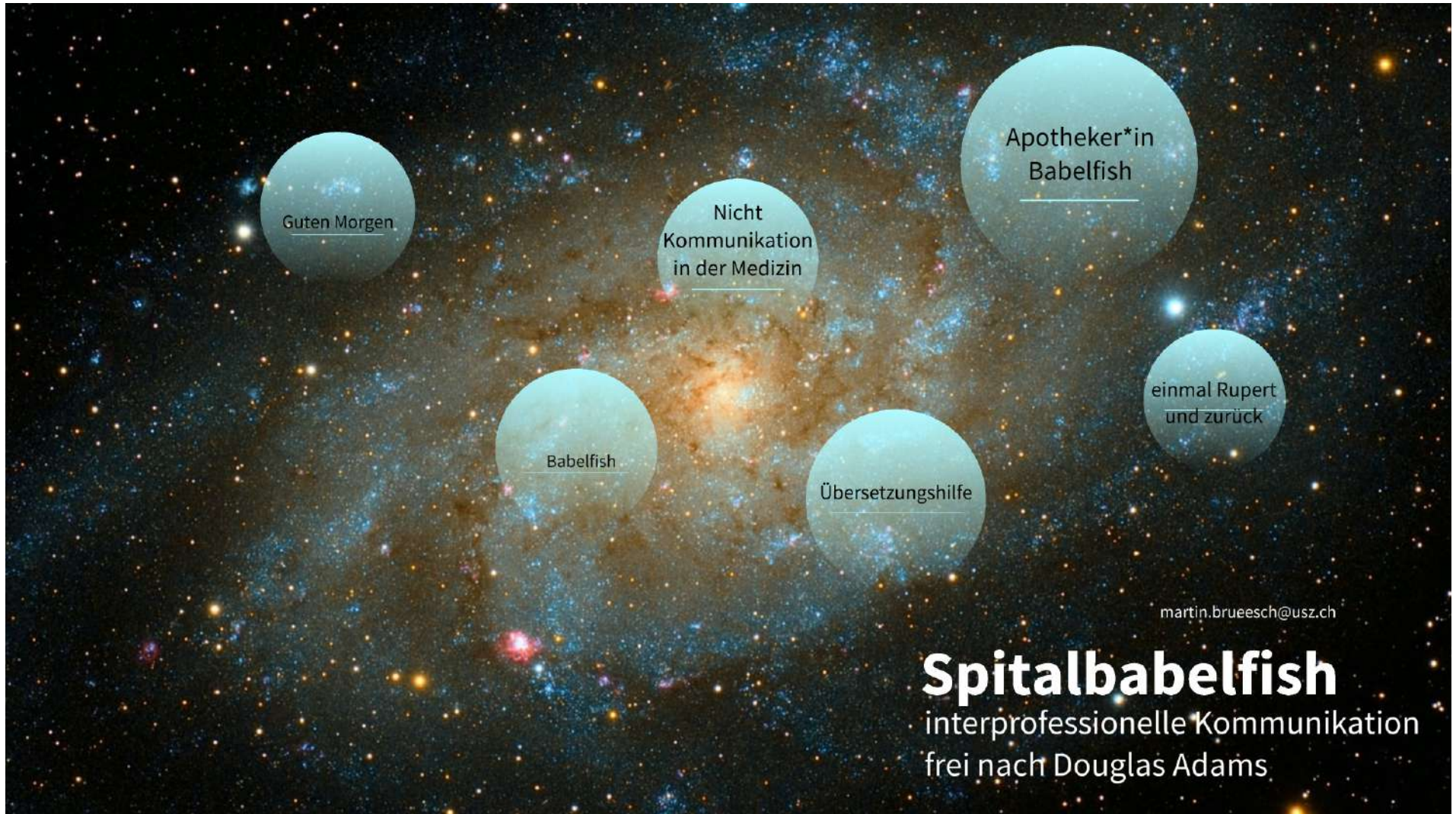
Feldscherer / Barbieri

Spezialisierung

Subspezialisierung

Vorteile und Nachteile

keine gemeinsame Sprache mehr.
Kommunikationsprobleme!



Guten Morgen

Nicht
Kommunikation
in der Medizin

Apotheker*in
Babelfish

Babelfish

Übersetzungshilfe

einmal Rupert
und zurück

martin.brueesch@usz.ch

Spitalbabelfish
interprofessionelle Kommunikation
frei nach Douglas Adams

5 Axiome – Paul Watzlawick

Man kann nicht, nicht kommunizieren

Jede Kommunikation hat einen Inhalts- und einen Beziehungsaspekt

Die Interpunktion der Ereignisse definiert die Beziehung

Kommunikation kann digital oder analog erfolgen

Kommunikation verläuft entweder symmetrisch oder komplementär

Man kann sich durch Inaktivität nicht der Kommunikation entziehen.

Einseitige Abbrüche der Kommunikation führen zu Konflikten.

Die Inhaltsebene liefert Informationen zur Sache.

Die Beziehungsebene liefert Informationen über das Verhältnis der Teilnehmer.

Kommunikation hat keinen Anfang und kein Ende, sondern verläuft kreisförmig. Je nach dem, wo die Interpunktion einsetzt, beeinflusst sie die Beziehung.

Text, Buchstaben, Zahlen – sind digitale Kommunikation.

Nonverbale Signale und Körpersprache sind analog und beeinflussen die Beziehung.

Komplementär ist eine Beziehung, wenn es eine Hierarchie gibt. Symmetrisch, wenn die Partner gleichwertig in der Position sind.

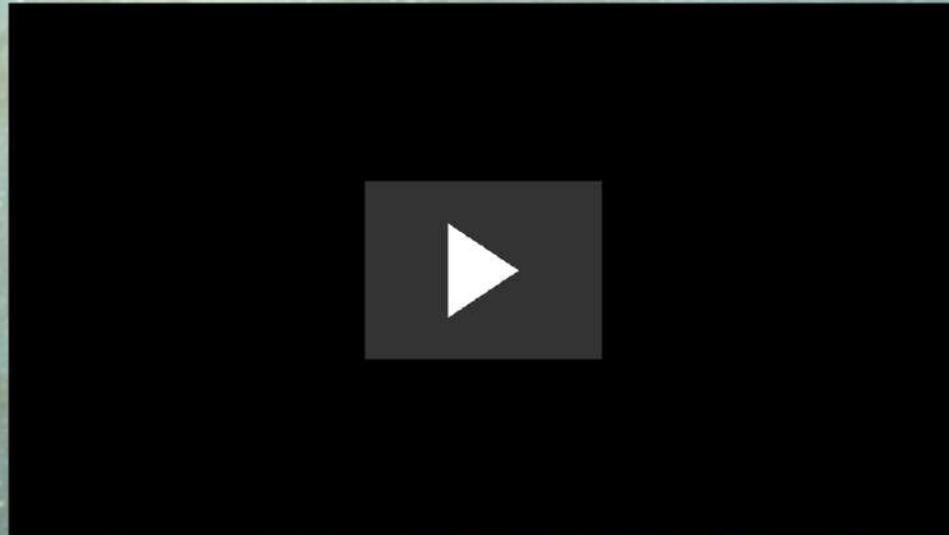
Algorithmen als gemeinsame Sprache

Airway - Breathing - Circulation
ACLS - ALS - ATLS - ATCN - PHTLS - ETC



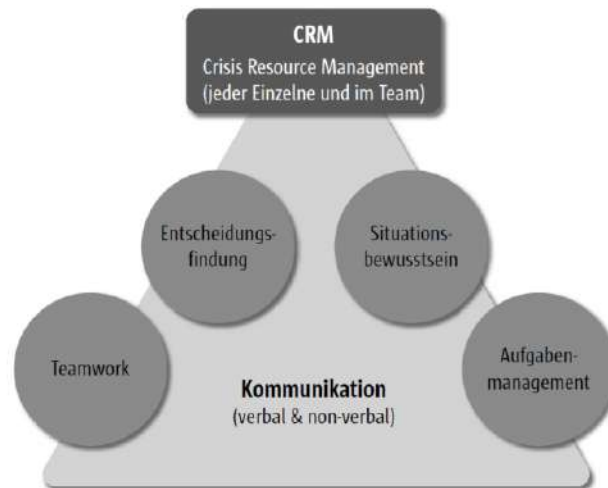
The screenshot shows the ATLS website interface. At the top, the logo for 'Switzerland ATLS Advanced Trauma Life Support' is displayed. Below the logo is a navigation menu with links for 'ATLS', 'INTERNATIONAL', 'COURSES', 'REGISTRATION', and 'ORGANIZATIONS'. On the left side, there are links for 'About us', 'Core Faculty', and 'Contact'. The main content area features a photograph of medical professionals in a clinical setting. Below the photo, the 'ATLS OFFICE' contact information is provided: 'ATLS c/o SCS/ASC Geschäftsstelle Bahnhofstrasse 55 CH-8001 Aarau', 'Tel. +41 62 636 20 66', 'Fax +41 62 636 20 67', 'E-Mail: atls@atls.ch', and 'www.atls.ch'. At the bottom, the 'ATLS SWITZERLAND' section begins with the text: 'If you're looking for information on Advanced Trauma Life Support training in Switzerland you've come to the right place. For doctors who infrequently treat trauma, the ATLS Course provides an easily remembered method for evaluating and treating the victim of a traumatic event. For those who treat traumatic disease on a frequent basis, the ATLS Course provides a framework for evaluation, treatment, education, and quality assurance - in short, a system of trauma care that is measurable, reproducible, and comprehensive.'

Skillsorientiert

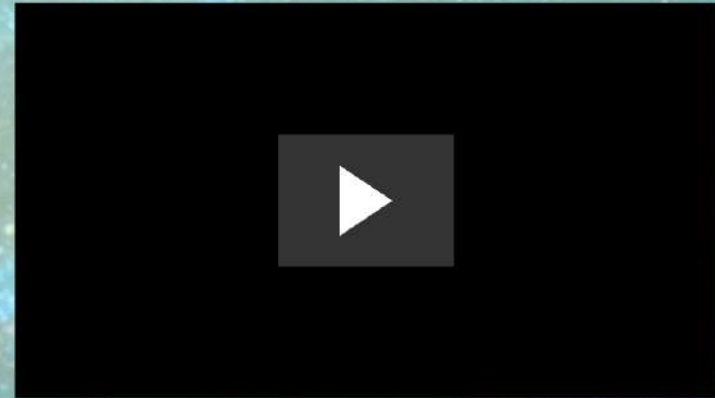


CRM - Human Factors

Cockpit Resource Management
Crew Resource Management
Crisis Resource Management



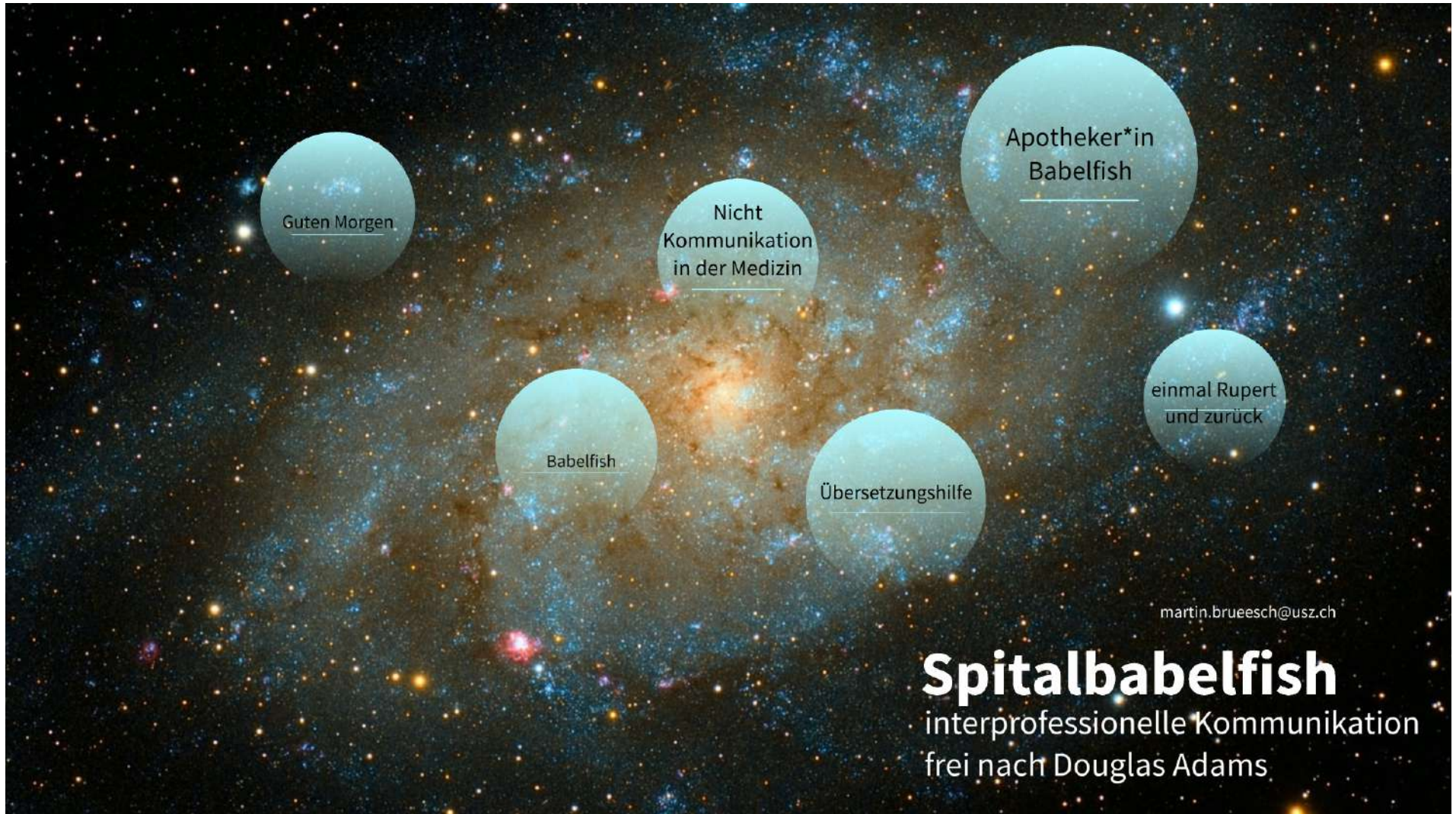
Sicherheitskultur
Patientensicherheit als höchste Priorität, Systemsicherheit, organisationales Lernen,
Elemente der High Reliability Organisationen (HRO), hohe Priorität für optimale Teamarbeit



(© Marcus Rall, InPASS)

Optimale Kommunikationsstrukturen - Babelfish

- ruhige deutliche Aussprache
- mit Tonlage und Lautstärke arbeiten
- Personen direkt mit Namen und Funktion ansprechen
- direkten Augenkontakt suchen
- Aufforderungen konkret und eindeutig formulieren
- Bestätigung und Wiederholung von Anordnungen (sog. "read backs")
- keine unsachlichen Bemerkungen oder persönlichen Angriffe
- keine Machtspiele provozieren, keine Gesichtsverluste anstreben ("win-loose-situation")
- immer die Sach- und die Beziehungsebene der Kommunikation im Blick haben und ggf bewusst trennen
- bei Bedarf eigene Probleme/Störungen oder störende Gefühle offen ansprechen



Guten Morgen

Nicht
Kommunikation
in der Medizin

Apotheker*in
Babelfish

Babelfish

Übersetzungshilfe

einmal Rupert
und zurück

martin.brueesch@usz.ch

Spitalbabelfish
interprofessionelle Kommunikation
frei nach Douglas Adams



Lieferengpass



Kanton Zürich
Gesundheitsdirektion
Kantonsapotheke Zürich

Mitteilung aus der Spitalapotheke

Lieferengpass

Datum: 03.06.2016 Seite: 1/2

Lieferengpass Ultiva® (Remifentanyl)

Aufgrund eines Produktionsproblems sind momentan sämtliche Stärken des Medikaments Ultiva® mit dem Wirkstoff Remifentanyl der Firma GSK nicht lieferbar.

Auch sämtliche Generika sind im Moment europaweit nicht verfügbar.

Laut Auskunft der Firma GSK wird der Lieferengpass **bis voraussichtlich Oktober 2016** bestehen.

Die Lagerbestände der Kantonsapotheke reichen bei derzeitigem Verbrauch noch für max.

2-4 Wochen.

Nach Rücksprache mit der Anästhesiologie und Intensivmedizin des USZ wird darauf hingewiesen, Ultiva® nach Möglichkeit **sparsam einzusetzen**.

Folgende Medikamente mit ähnlicher pharmakodynamischer und pharmakokinetischer Wirkung stehen weiterhin zur Verfügung:

- Kurzfristigkeit
- Anspruchsgruppen / Verteilschlüssel
- geänderte Prozesse
- Rationalisierung
Rationierung
Priorisierung



Konfektionierung

- Ropivacain 0.33% als Ersatz für Bupivacain 0.33%???
- Wird im Auftrag USZ von der KAZ im 50ml Vial hergestellt (wegen Perfusor). Sintetica vertreibt 0.3% im 100ml Beutel, verwendet, während Lieferengpass KAZ.
- Lieferengpass von Ropivacain 0.1% Sintetica mit Sufentanil 0.25µg/ml 100ml, Ersatz durch Ropivacain 0.1% Sintetica mit Fentanyl 2µg/ml 100ml, nicht durch Ropivacain 0.2% Sintetica mit Fentanyl 2µg/ml 250ml

was wir wollen

Was wir wollen

- günstiges Produkt
- Für intraoperativ: Ropivacain 0.3 -0.5% ohne Opiate, 100ml
- Für Geburtshilfe: Ropivacain 0.1% mit Sufentanil 0.25µg/ml, 100ml
- Für postoperativ: Ropivacain 0.2% mit Fentanyl 2µg/ml 250ml

Verstehen wir uns?

nicht immer ganz

Lieferengpass

Konfektionierung

FaOL

Pandemie

Pandemie

- höherer Bedarf an gewissen Produkten weltweit
- Zusammenbruch von Lieferketten
- Angespannte Situation
- ungewisse Entwicklung
- gemeinsamer Schlachtplan (z.B. welche Sedativa, welche Muskelrelaxantien, Einbezug der Apotheker bei Änderung der Therapiekonzepte etc.)

USZ **Auslastung "kritische" Geräte und Verbrauchsmaterial** COVID-19 COVpi
Version 1.2 -- Datenstand: 08.11.2020

08.11.2020

Equipment	In-Use	Kapazität	Availability
● Beatmungsgeräte	30	121	75%
● Nierenersatzgeräte	9	34	74%
● ECMO	0	17	100%

Verbrauchsmaterial	Prognose Reichweite [d]	Prognose Grundlage	Massnahmen
● Bedarf COVID-IPS-Patienten (CICU)		84 COVID-IPS-Betten gleichzeitig	Einzelartikel in Abklärung
● Medikamente			Abgabe Fokusartikel nach Freigabe durch Klinikdirektoren
● Sauerstoff	10	Maximaldurchfluss des Vortages	
● Testkits (Cobas PCR)	27	Verbrauch letzte 7 Tage	Bestellung bei Roche platziert
● Flächendesinfektionsmittel	89	Verbrauch letzte 7 Tage	
● Händedesinfektionsmittel	106	Verbrauch letzte 7 Tage	Glycerin-Alk-Alternative extern im Pandemielager
● Schutzkittel	117	Verbrauch letzte 7 Tage	
● Handschuhe	125	Verbrauch letzte 7 Tage	
● Schutzbrillen	164	Verbrauch letzte 7 Tage	Verwendung von Mehrwegbrillen / Personalisierung
● FFP-Masken	186	Verbrauch letzte 7 Tage	Sortiment um 1 Maske erweitert (1 weitere in Evaluation)
● Chirurgische Masken	252	Verbrauch letzte 7 Tage	

Versorgungslage Medikamente per 11.11.2020

Anästhetika (allg. + Opioid-)

Propofol, **Ketamin**, **Etomidat**, Sevofluran, Fentanyl, Sufentanil, Remifentanil

Hypnotika / Sedativa

Midazolam, **Lorazepam**, Dexmedetomidin

Muskelrelaxantien

Atracurium, **Cisatracurium**, Rocuronium, Suxamethonium

Antithrombotika

Heparin, Enoxaparin, Dalteparin

Elektrolyte

Magnesium, Zink, Kalium, Phosphat

Antiinfektiva

Ceftriaxon, Co-Amoxi, PipTaz, Meropenem, Doxycyclin, Clarithromycin, Cefuroxim

Hämofiltration

Hemosol, Ci-Ca, Biphosyl, CaCl₂, Regiocit, Na-Citrat

Kreislauf

Clonidin, Amiodaron, Nor-/Adrenalin, Dopamin, Dobutamin, Isoprenalin, Urapidil

Diverse

Albumin, **IVIG**, Dexamethason, Acetylcystein, Furosemid, Insulin

Verstehen wir uns?

nicht immer ganz

Lieferengpass

Konfektionierung

FaOL

Pandemie

Themen

Faol

- Führung in ausserordentlichen Lagen



der fünfte und letzte Teil
der intergalaktischen
Trilogie

