

Wie viel Automatisierung braucht pharmazeutisches Stationsmanagement?

Marion Matousek

11. November 2021

Agenda

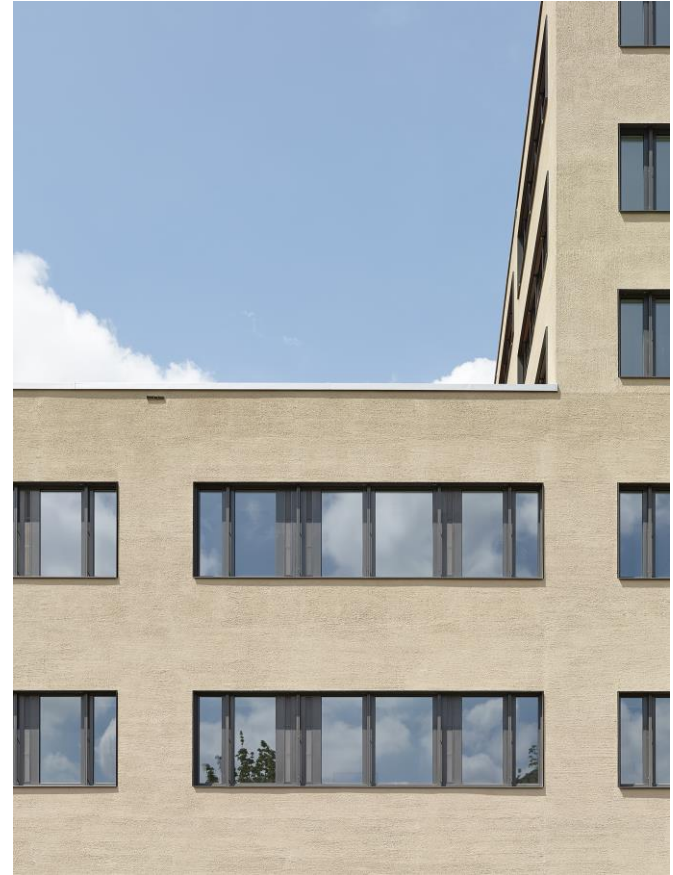
Allgemeines und Begrifflichkeiten

Bewirtschaftung am Spital Limmattal

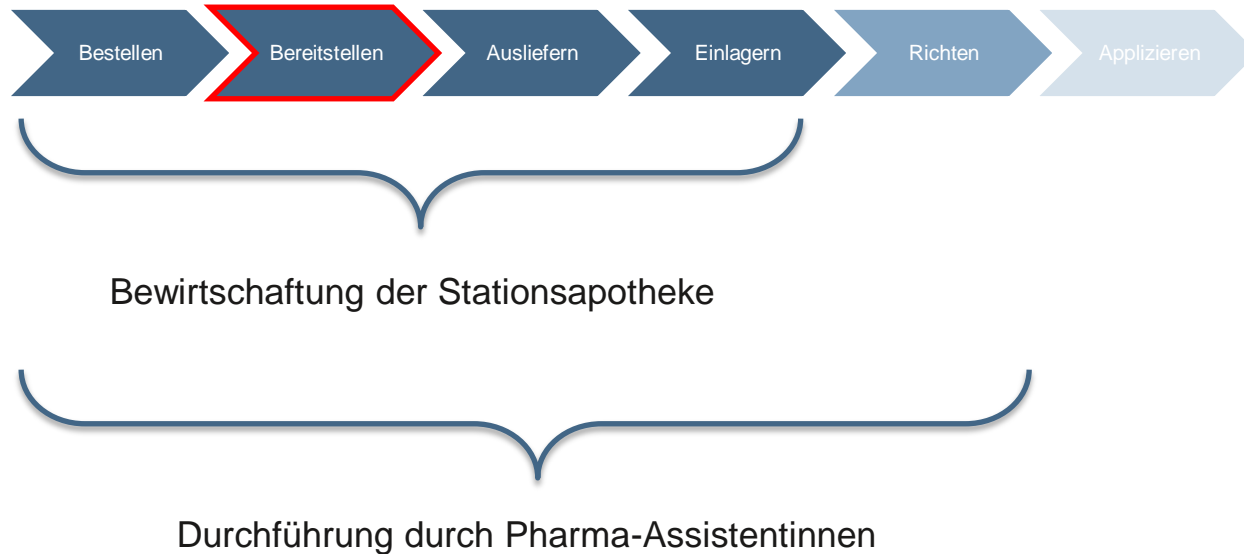
Richten am Spital Limmattal

Spital Limmattal

- Schwerpunktspital mit umfassendem Ausbildungsauftrag
- Erweiterte medizinische Grundversorgung von über 77'000 PatientInnen jährlich
- 188 Betten im Akutbereich, 126 Betten in der Langzeitpflege
- 8 Operationssäle und 8 Intensivpflegeplätze
- Mehr als 1'550 Mitarbeitende aus 51 Nationen
- Seit Ende Oktober 2018 ist der Neubau in Betrieb.



Der Weg des Arzneimittels



Entwicklung im Spital Limmattal

2006

- Bewirtschaftung aller Stationsapotheken der Bettenstationen

2009

- Bewirtschaftung aller Stationsapotheken im Pflegezentrum

2011

- Bewirtschaftung aller Stationsapotheken der Spezialdisziplinen

2014

- Richten dezentral der 24h-Medikation auf den Bettenstationen im Akutspital

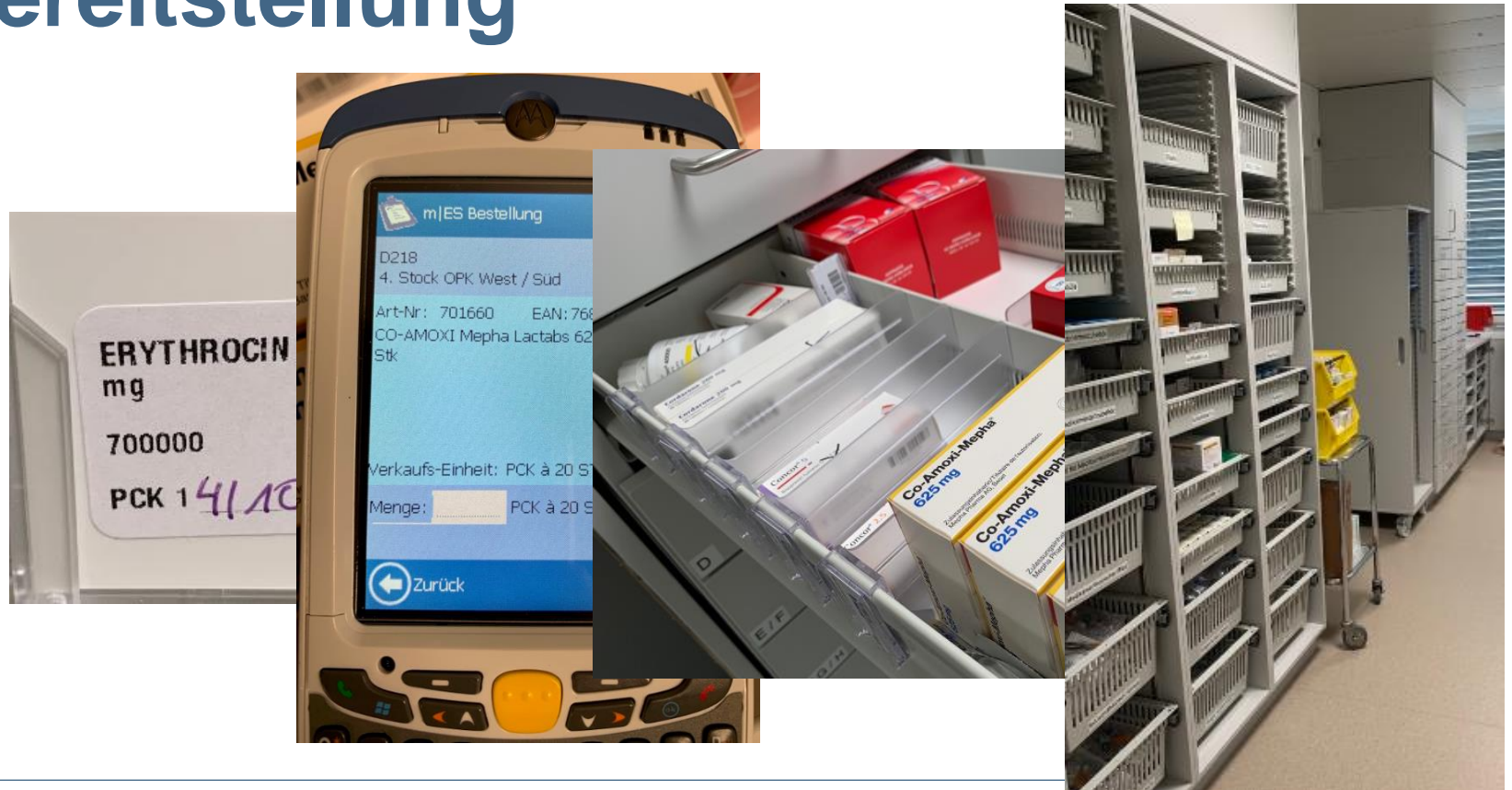
2016

- Richten zentral der 7d-Medikation für das Pflegezentrum

2018

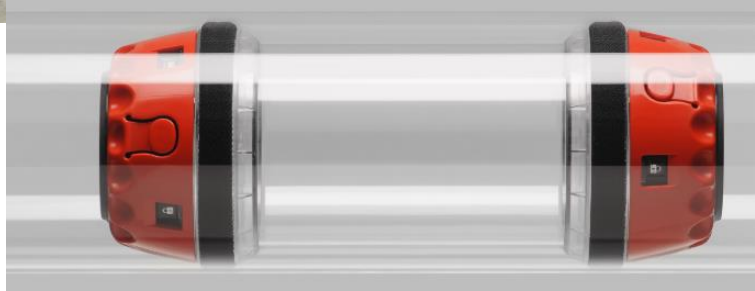
- Bewirtschaftung aller Stationsapotheken der Ambulatorien

Bereitstellung



Ausliefern

Zu Fuss oder maschinell unterstützt

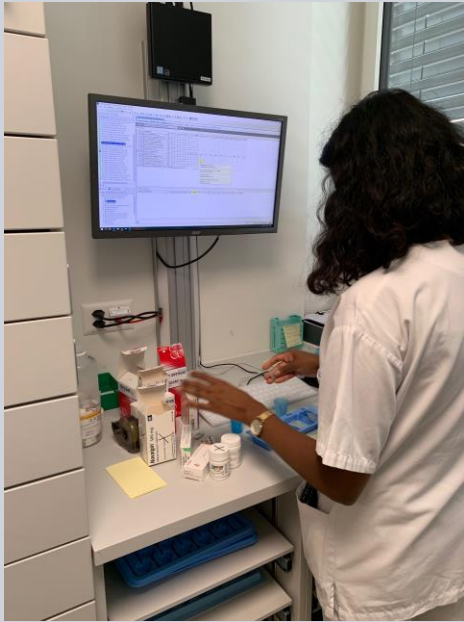


Stationsbewirtschaftung

Vorteile	Nachteile
Ordnung und Übersicht im Schrank	Platzbedarf muss ausreichen für eine 2-mal wöchentliche Belieferung
Klare Zuständig- und Verantwortlichkeiten	Einfluss auf die Zahl der Anbrüche gering
Optimierte Belieferung dank definierter Mindestbestände	Personelle Organisation aufwändiger
Vereinfachte Kommunikation bei Sortimentswechsel oder stock-outs	Höherer Bedarf muss explizit kommuniziert werden
Manuelle Verfalldatenkontrolle	Kein Einblick bezüglich aktuellen Verbrauchs
Erweiterung und Bereicherung des Jobprofils einer Pharma-Assistentin	

Richten

dezentral (Stationsapotheke)



zentral (Spitalapotheke)



Dezentrales Richten

Vorteile	Nachteile
Richten kann zwischen den Berufsgruppen aufgeteilt werden	Ruhe und Konzentration
Bewirtschaftung muss wegen Wochenende und Parenteralia sowieso erfolgen	Mitarbeiterin ist nicht mehr in der Spitalapotheke
Schnelle Medikationswechsel sind möglich	Bewirtschaften relativ zeitaufwändig

Warum noch zögern?

