

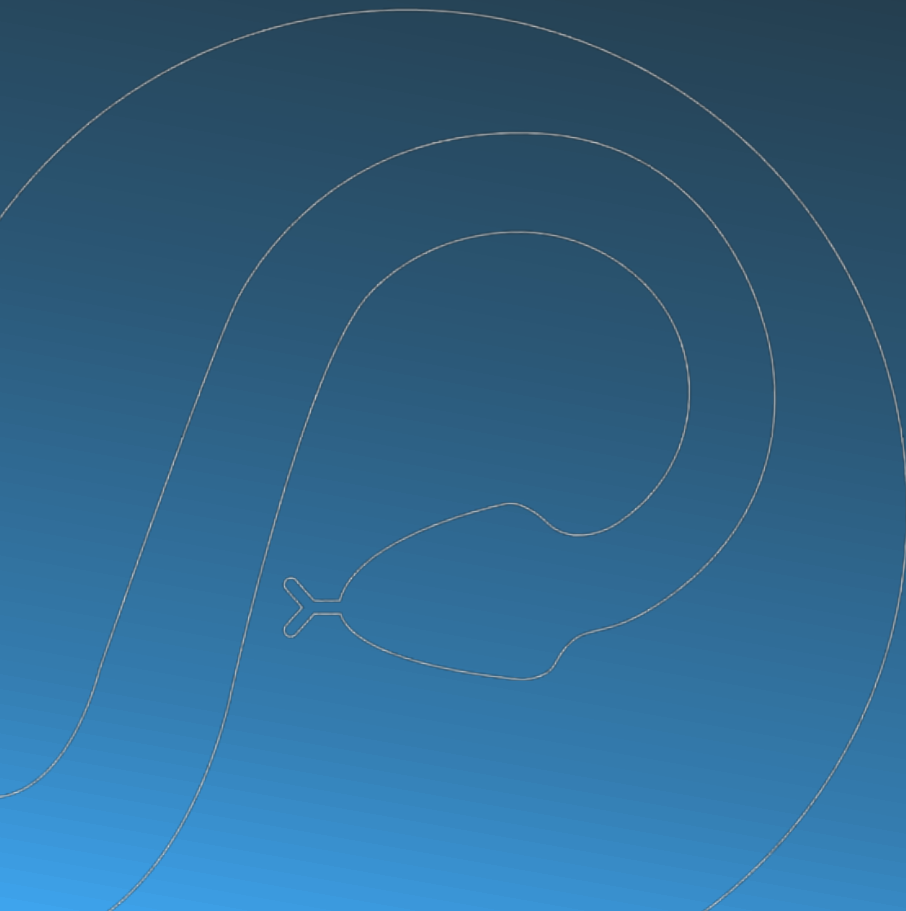


Formation GPHR pour les assistant·e·s en pharmacie hospitalière

La RSE à la pharmacie hospitalière

15 janvier 2026

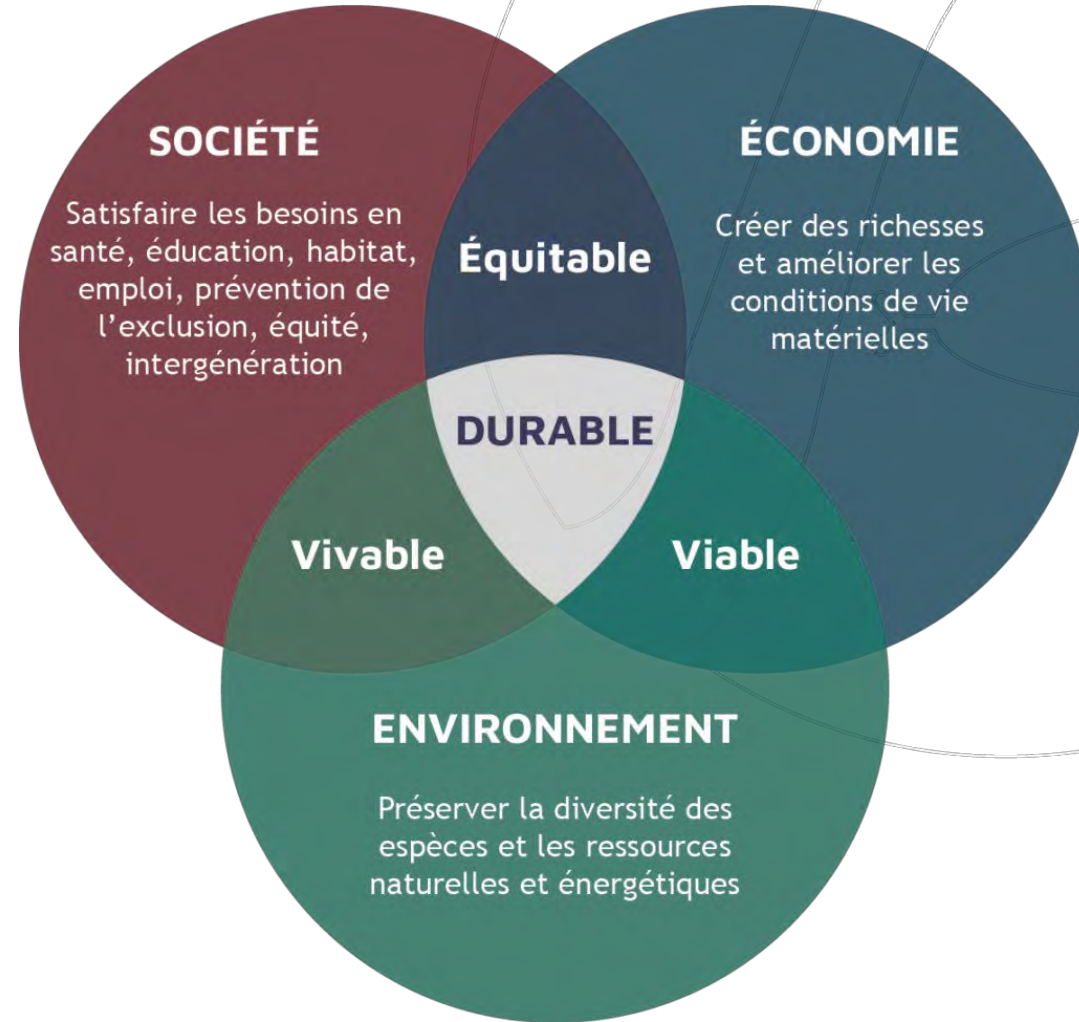
Charline Pellaton | Pharmacienne hospitalière



Les 3 piliers de la durabilité

« Satisfaction des besoins des générations présentes sans compromettre la capacité des générations futures à satisfaire leurs propres besoins. »

Commission Brundtland,
Nations Unies (1987)



1. Nations Unies, [Impact académique – Durabilité](#) (consulté le 08.01.2026)

2. Image : Carbo, [3 piliers du développement durable en entreprise, on décrypte](#) (consulté le 08.01.2026)

RSE ?

Responsabilité
Sociétale (ou sociale)
des
Entreprises

➤ responsabilité des entreprises vis-à-vis des **effets qu'elles exercent sur la société et l'environnement**

➤ désigne la contribution des entreprises aux **enjeux du développement durable**

1. Ministère de l'Économie des Finances et de la Souveraineté industrielle et énergétique, [Qu'est-ce que la responsabilité sociétale des entreprises \(RSE\) ?](#) (consulté le 08.01.2026)

2. Confédération suisse, [La responsabilité sociétale des entreprises \(RSE\)](#) (consulté le 08.01.2026)

Les normes de référence

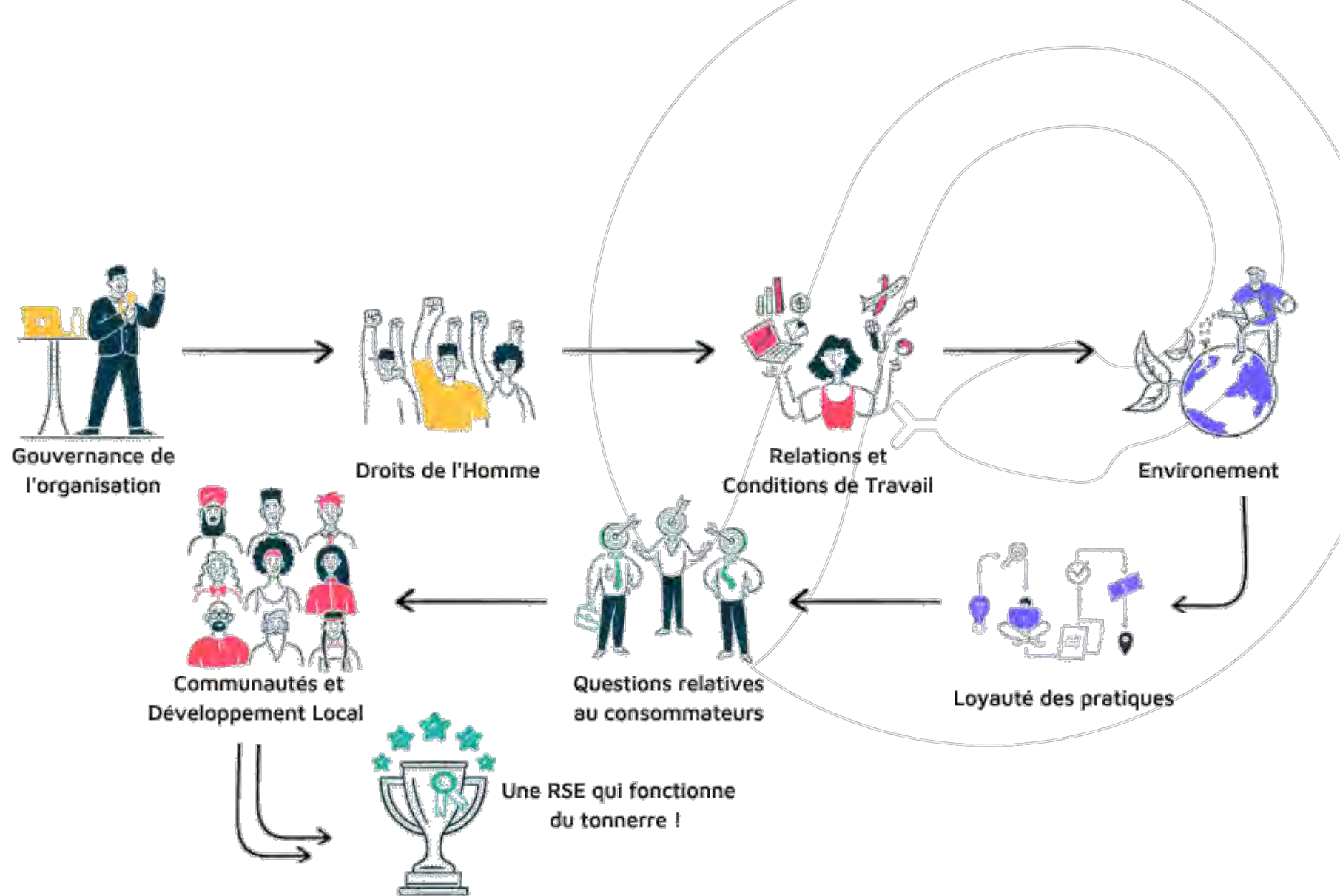
Norme ISO 26000
(définit le périmètre de la RSE)

 Certification

 Guide

1. Carbo, *3 piliers du développement durable en entreprise, on décrypte* (consulté le 08.01.2026)

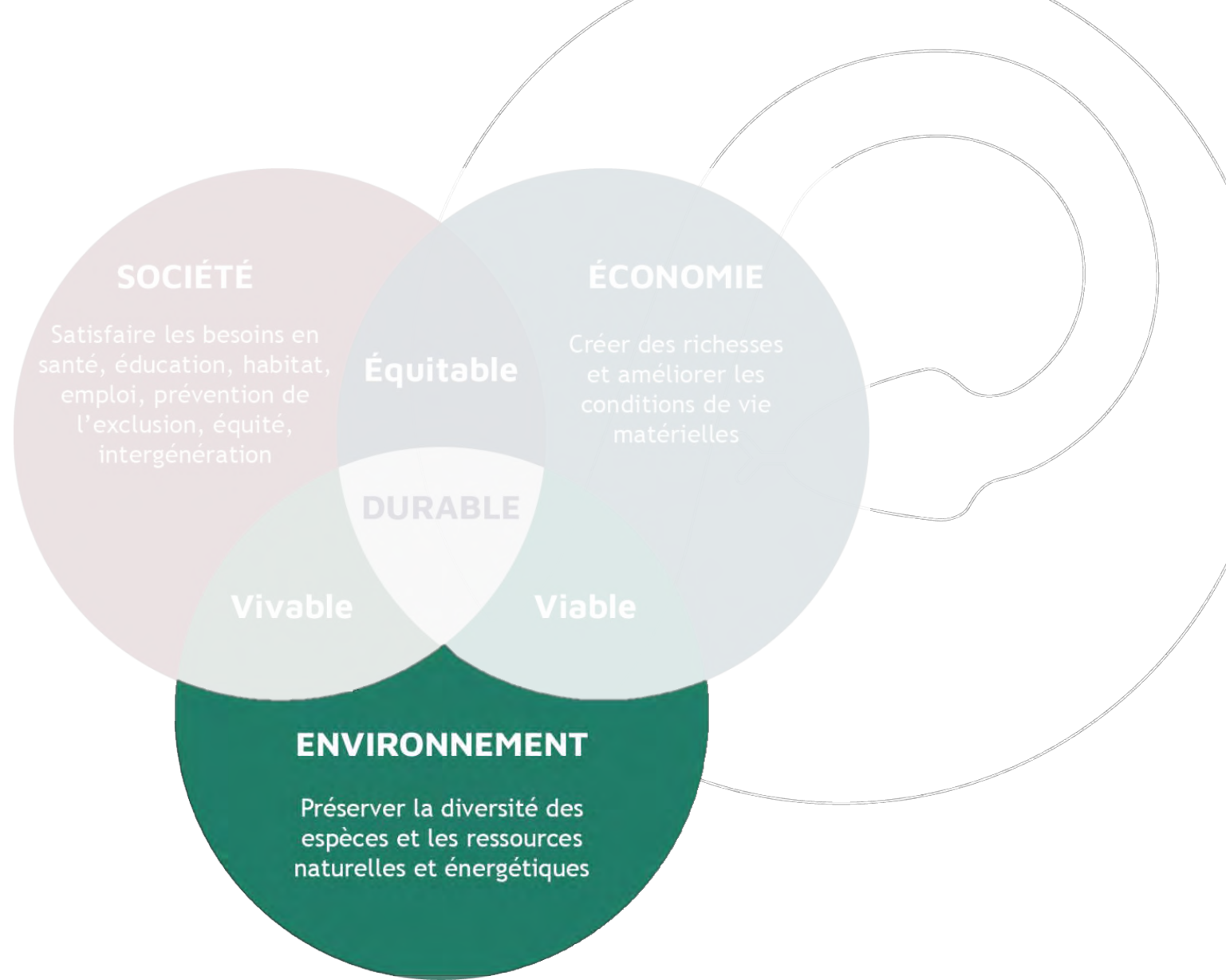
2. ISO, *ISO 26000 - Responsabilité sociétale* (consulté le 08.01.2026)




Concrètement pour une entreprise

- **Réfléchir (et agir)** à la façon de produire, d'acheter, de gérer les collaborateurs et de collaborer avec le territoire de manière responsable.
- L'entreprise cherche à :
 - **réduire ses impacts négatifs** (pollution, conditions de travail dégradées, corruption, ...)
 - **renforcer ses impacts positifs** (emplois de qualité, innovations utiles, soutien au tissu local, ...).

1. Youmatter, [Qu'est-ce que la RSE ? Définition, principes, but, et piliers](#) (consulté le 08.01.2026)




1. Image : Carbo, [3 piliers du développement durable en entreprise, on décrypte](#) (consulté le 08.01.2026)



L'achat des médicaments et dispositifs médicaux représente

50% 

des gaz à effets de serre du système de santé



Les hôpitaux représentent

33%

de l'empreinte du système de santé suisse

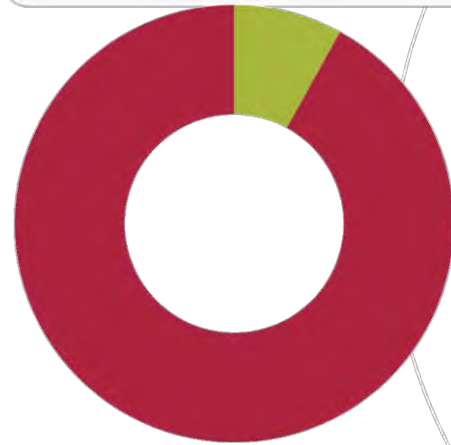


1. Keller R, Stucki, M., Itten, R., Muir, K. Massnahmen für ein umweltfreundliches und effizientes Spital - Best Practices. Wädenswil, Switzerland: Green Hospital - ZHAW Zurich University of Applied Sciences; 2023.

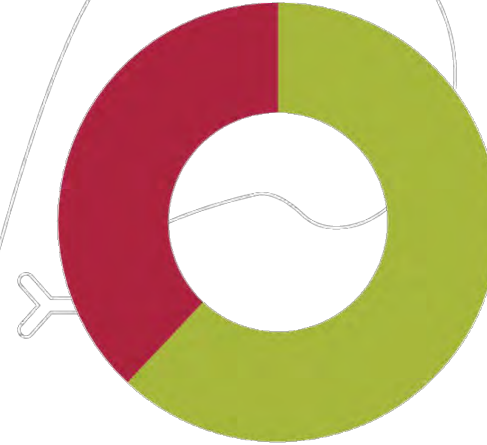
Enquête nationale (effectuée en 2024 auprès des pharmaciens-chef·fe·s des pharmacies hospitalières suisses)



30%
des pharmacies
hospitalières ont une
**politique
environnementale**



8%
des pharmacies
hospitalières ont réalisé
un bilan carbone



62%
des pharmacies
hospitalières ont
**implémentés des
mesures concrètes**



Vers une pharmacie écoresponsable : Plan de mise en œuvre au sein de la PHEL

Travail de diplôme pour la formation post-graduée de
spécialiste en pharmacie hospitalière

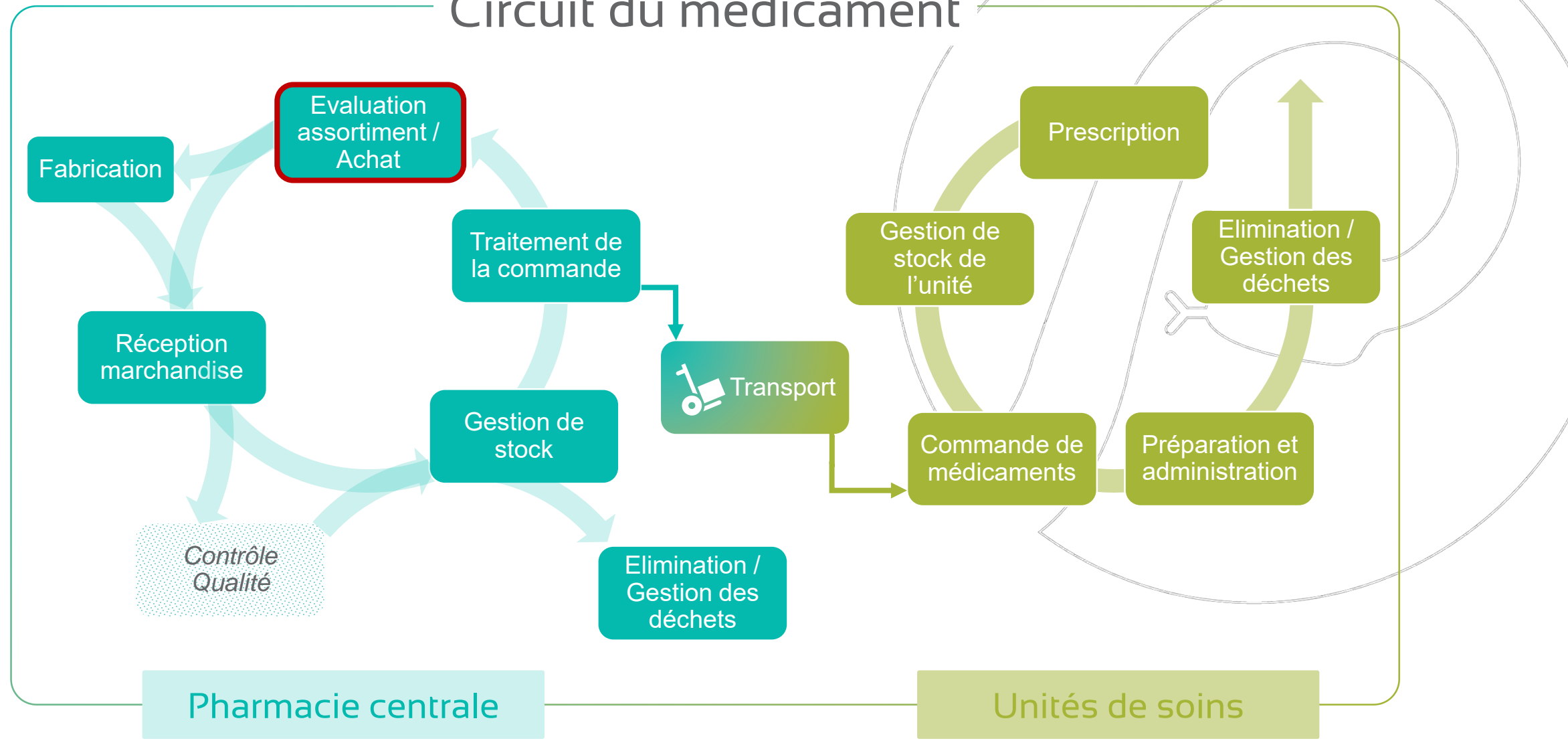
Version 1.0

Candidate : Charline Pellaton
Formateur FPH : Dr Cédric Blatrie
Co-supervision : Laurie Bochatay
Pharmacien-chef : PD Dr Nicolas Widmer

Rennaz (Suisse), février 2025

► **149** mesures établies
dans le plan de
mise en œuvre

Circuit du médicament



Liste des médicaments

2. Sélection des médicaments

Les médicaments de la liste doivent être efficaces, sûrs et économiques. Ce sont des médicaments constamment stockés à la pharmacie centrale qui répondent aux critères principaux suivants :

- **Efficacité** démontrée sur la base d'études comparatives de bonne qualité pour une indication retenue (**critère principal**) ;
- **Sécurité** d'utilisation (contre-indication, effets secondaires, risque lié à un changement de pratique) ;
- **Coût** pour l'hôpital versus coût pour la société.

A efficacité, sécurité et coût égal, deux critères supplémentaires sont pris en compte :

- Utilité (praticité d'utilisation, étendue des indications, etc.) ;
- **Ecologie (lieu de production, écotoxicité, recyclabilité des dispositifs, etc.)**.



Centralisation des achats pour le secteur hospitalier public



30%

pondération liés aux exigences environnementales

Un détour par la Suède... Exemple de Janusinfo.se















Saisissez ici des mots-clés

Janusinfo
REGION STOCKHOLM

Informations pharmaceutiques commercialement non restreintes destinées aux médecins et professeur de santé

Menu

 La liste des sages	 Stroma Stockholm	 Médecine interne d'urgence	 Formation continue et cinéma	 Déclarations des groupes d'experts	 Introduction nationale des médicaments
 Interactions et profil de risque	 Fonction rénale	 Effets foetaux	 Allaitement	 Drogues écrasantes	 Pharmaceutique et environnement

Un détour par la Suède... Exemple de Janusinfo.se



La liste des sages

→ Anaphylaxie et réaction allergique sévère

→ Respiratoire

→ Anémie

→ Anesthésie

→ Enfants et médicaments

→ Endocrinologie

La liste des sages 2025

La liste des sages comprend les médicaments recommandés pour le traitement des maladies courantes. Le Comité pharmaceutique de la région de Stockholm décide, sur la base des propositions des groupes d'experts du Comité pharmaceutique, quels médicaments doivent être recommandés dans la Liste des Sages. **Les recommandations sont fondées sur des preuves scientifiques concernant l'efficacité et la sécurité, l'efficacité pharmaceutique, la rentabilité et les aspects environnementaux.**

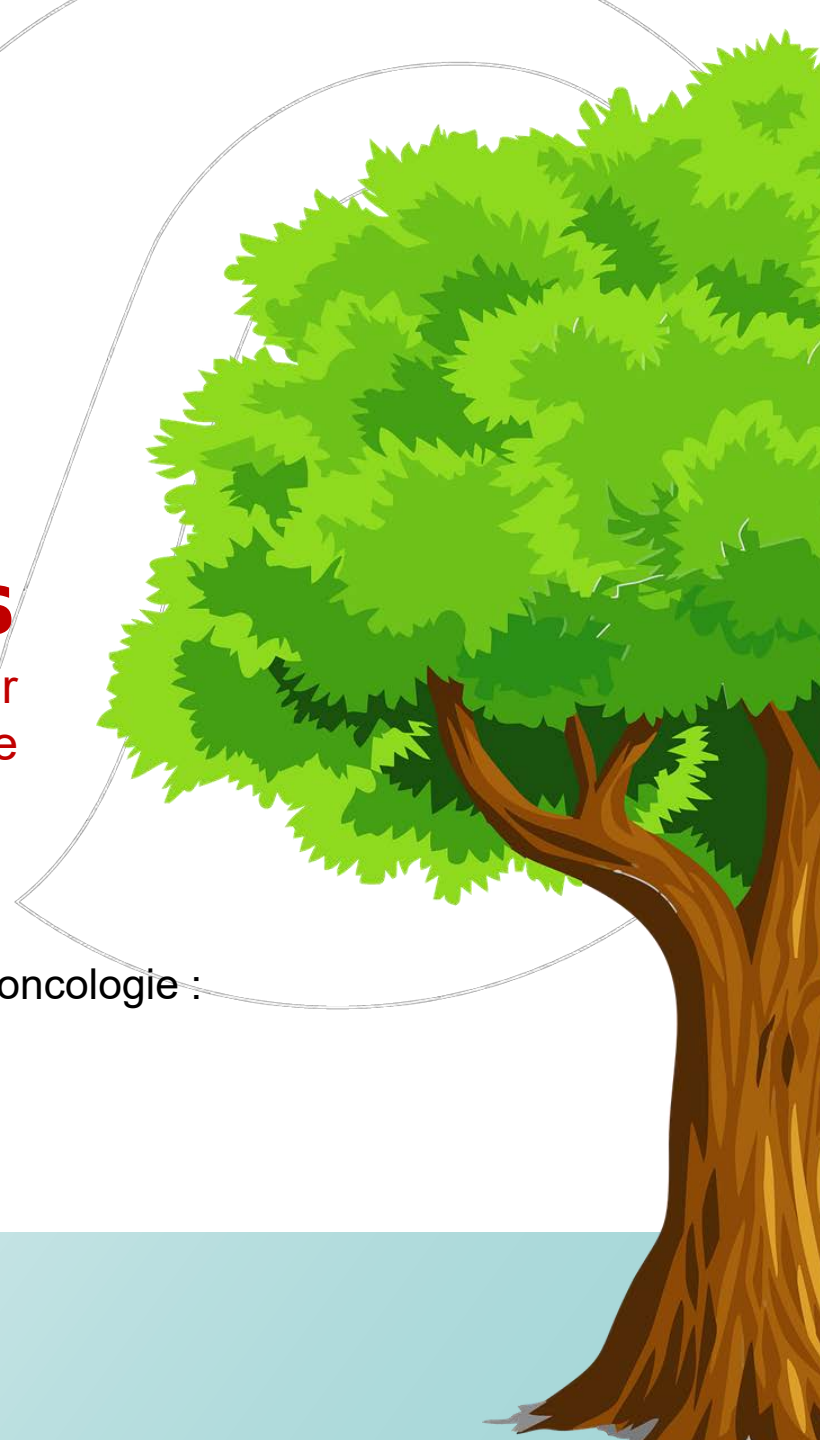
Adieu la notice papier... ?

100 milliards
notices emballage de
médicament imprimées par
an dans le monde



9 millions
d'arbres coupés pour
satisfaire la demande

Exemple d'un traitement utilisé en oncologie :
Keytruda (pembrolizumab)



Adieu la notice papier.. ... bonjour le QR code !



Dès le 1er décembre 2025

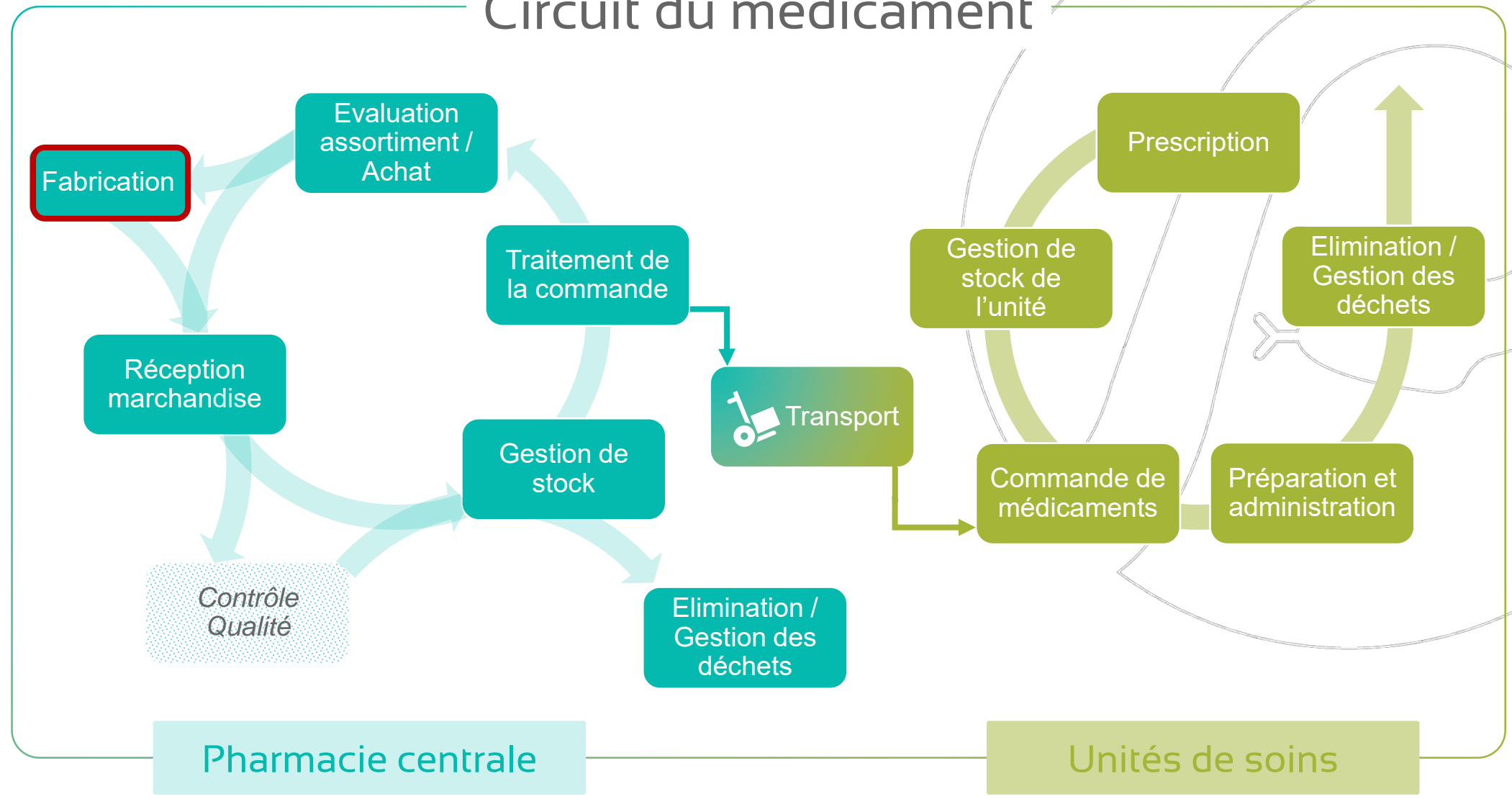
pour les médicaments destinés
exclusivement aux professionnels de santé



QRcode
suffisant



Circuit du médicament



Réutilisables au lieu du jetable

➤ **73-77%**
eau consommée

➤ **94-96%**
déchets

➤ **27-57%**
gaz à effets de serre (GES)

➤ **23-56%**
des ressources naturelles
nécessaires



Maintenance des réfrigérateurs & congélateurs

2-3 mm
givre



+30%
consommation
énergétique

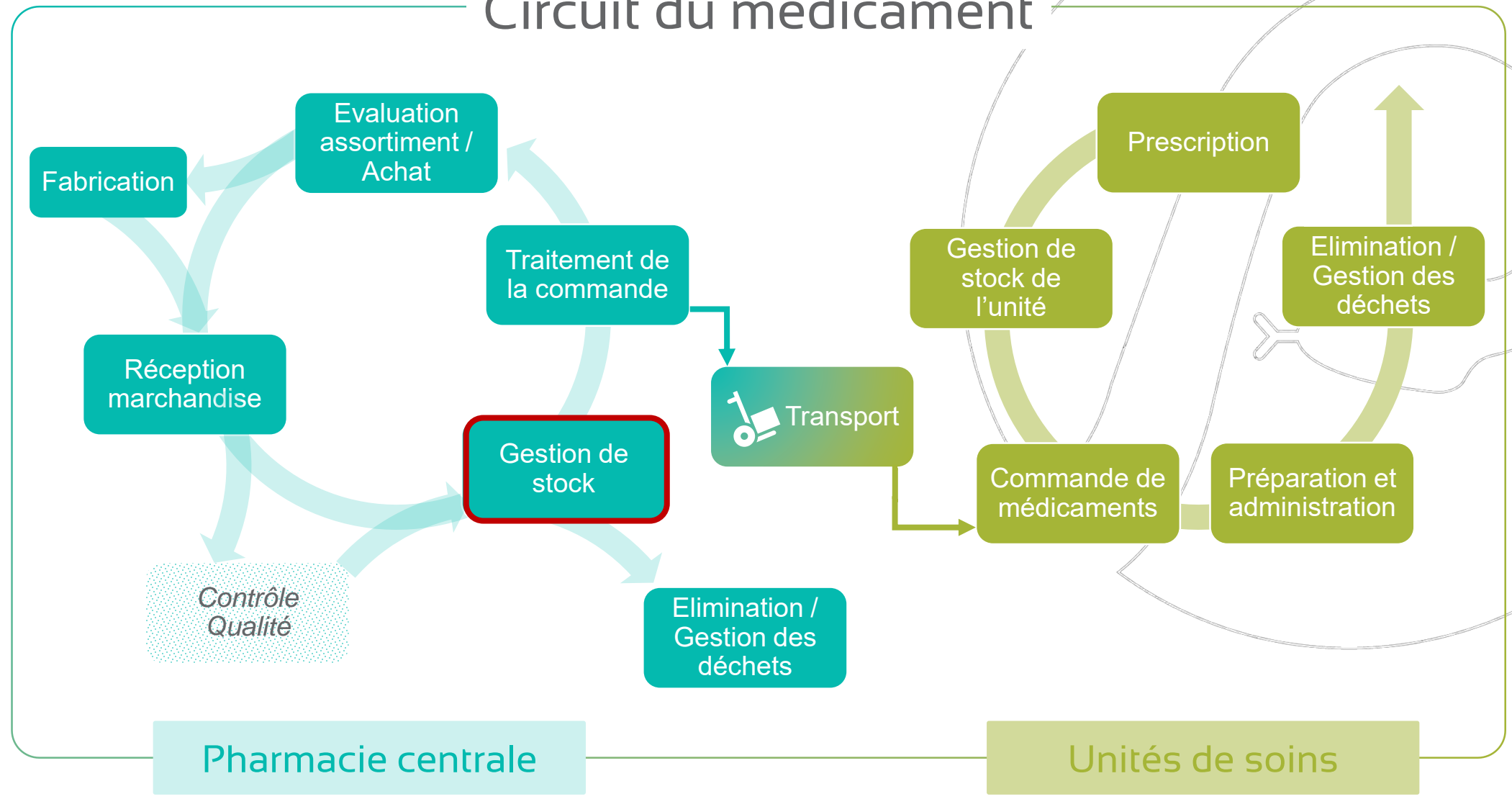
Poussières sur
les filtres



+30%
consommation
énergétique



Circuit du médicament





Diminution du gaspillage

- **Bonne pratiques de gestion stock** : rotation, FEFO, adaptation des points de commande, etc.
- Regroupement des commandes aux fournisseurs
- Rationalisation des commandes internationales ex. regroupement entre pharmacies? (problématique légale)
- Rationalisation des livraisons
- Mutualisation des livraisons

Optimisation de la gestion de stock... la robotisation est-elle la solution?

Consommation énergétique

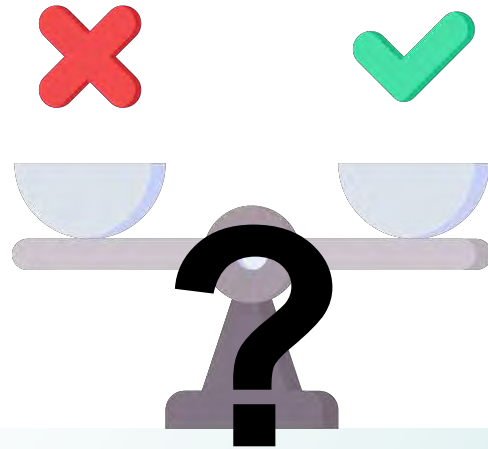
Réduction du gaspillage

Empreinte de fabrication du robot

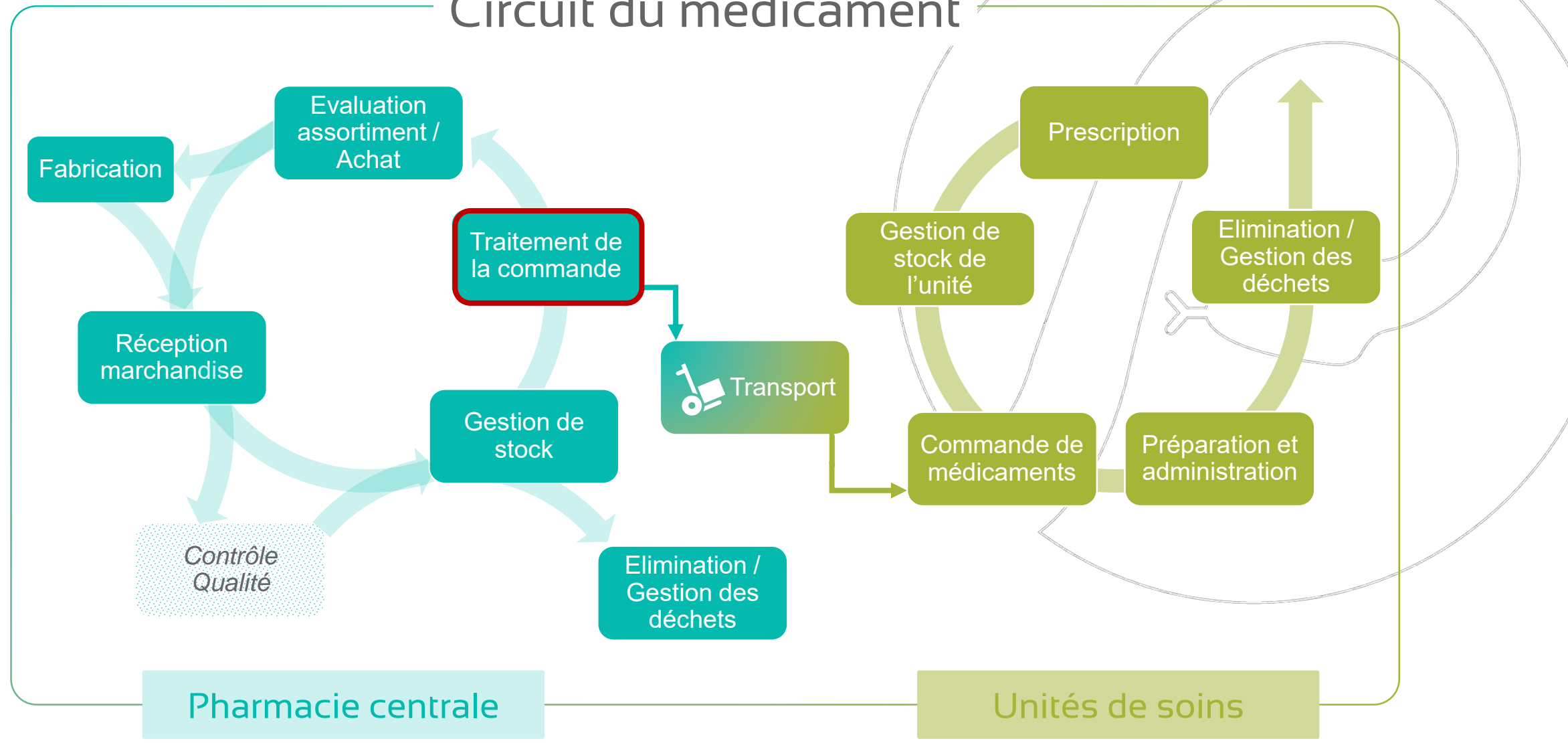
Optimisation des stocks

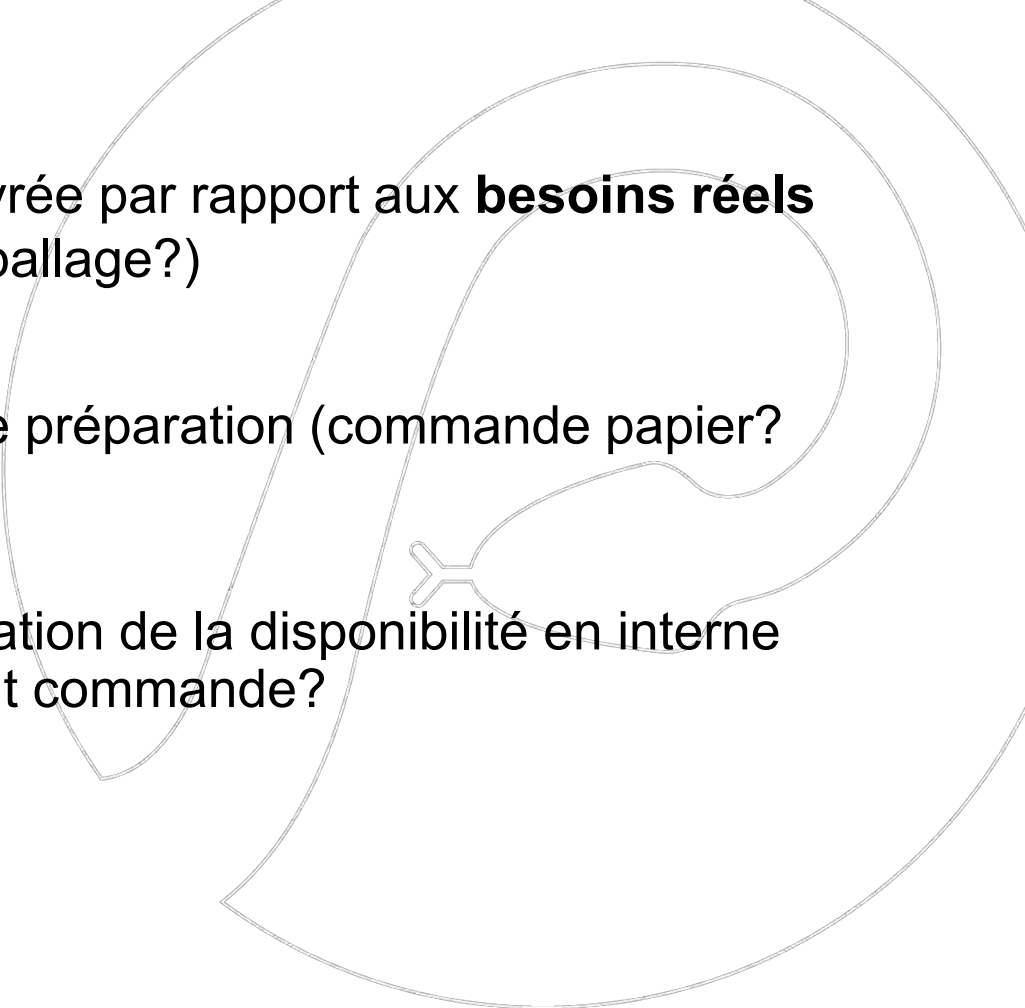
Dématérialisation (moins de papier)

(Emballages spécifiques)

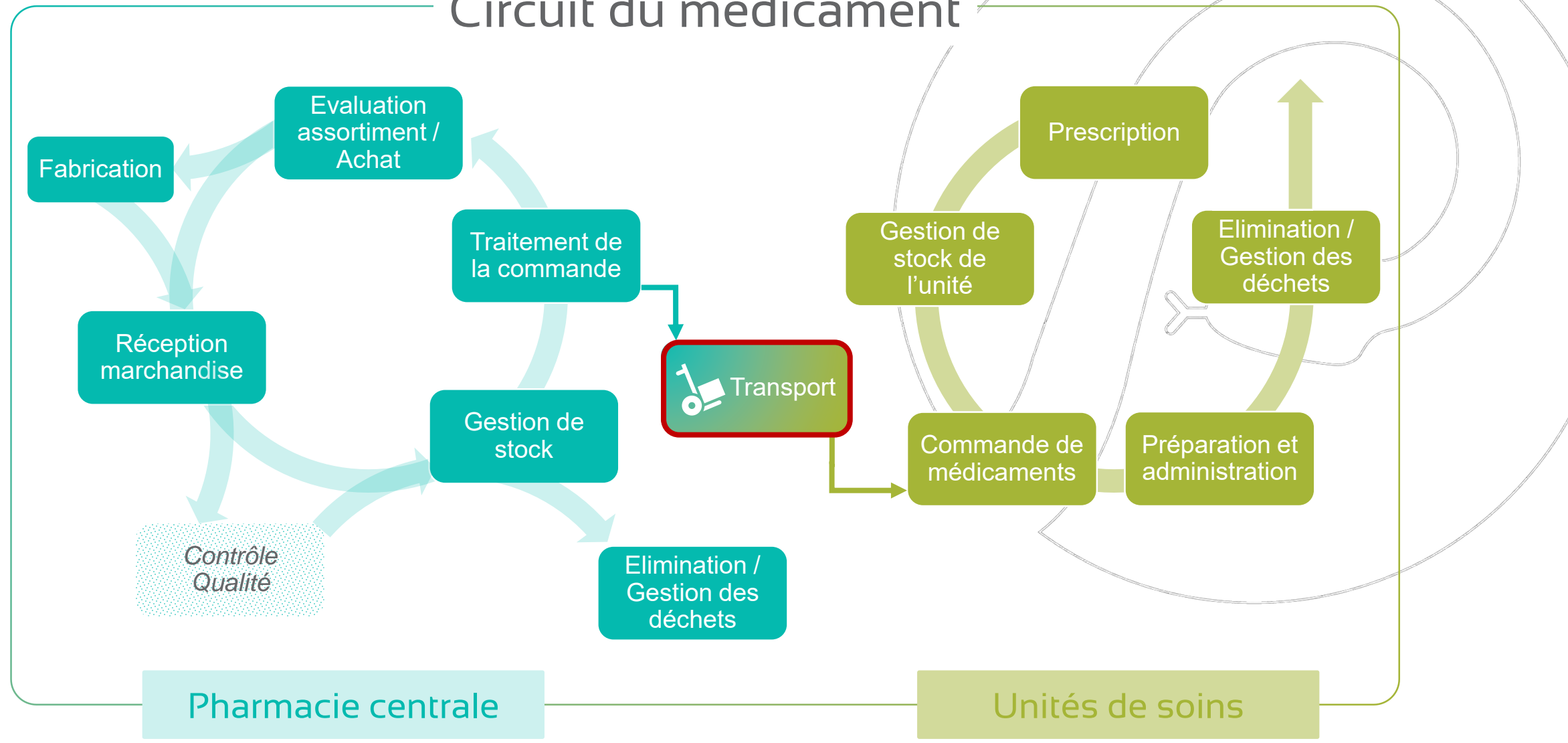


Circuit du médicament



- 
- Adaptation de la quantité livrée par rapport aux **besoins réels** (délivré à l'unité ou par emballage?)
 - Dématérialisation du flux de préparation (commande papier? Fiche stupéfiant?)
 - Produits hors-listes : vérification de la disponibilité en interne (ex. d'autres services) avant commande?

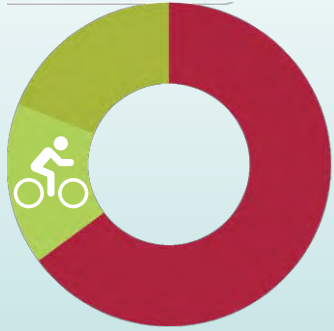
Circuit du médicament



Enquête nationale

35%

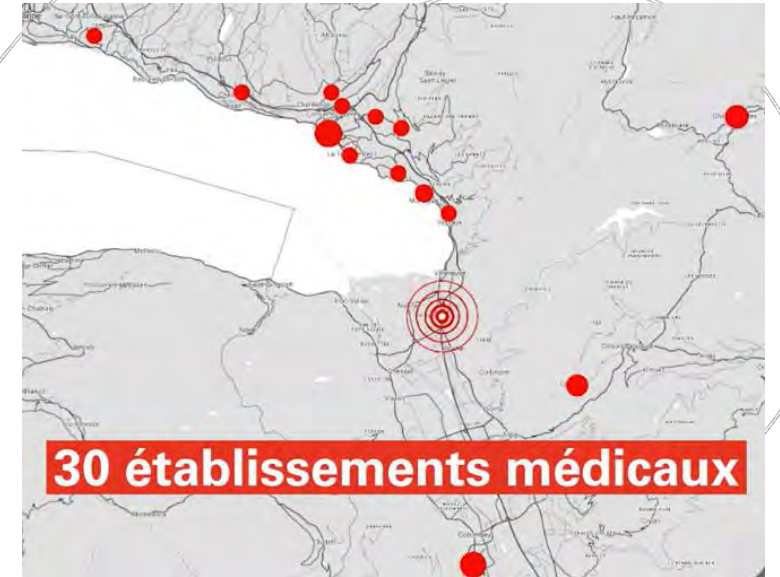
eco-friendly transport



65%

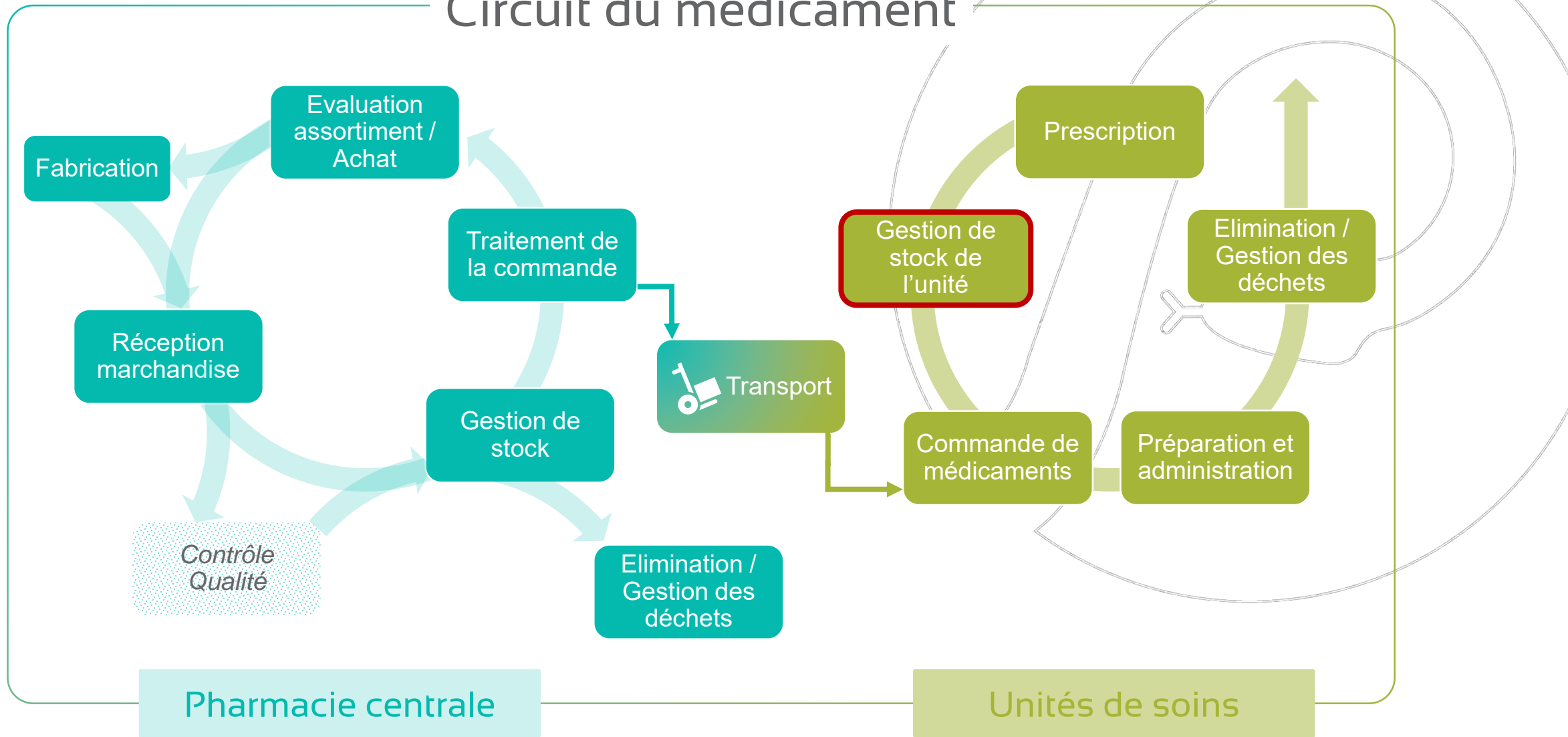
non eco-friendly transport

1. C. Pellaton, *Vers une pharmacie écoresponsable : identification de mesures d'amélioration et établissement d'un plan de mise en œuvre au sein d'une pharmacie hospitalière (2025)*



2. Vélocité, *Pharmacie des Hôpitaux de l'Est Lémanique* (consulté le 14.01.2026)

Circuit du médicament



Optimisation de la gestion de stock...

**Consommation
énergétique**

**Empreinte de
fabrication du robot**

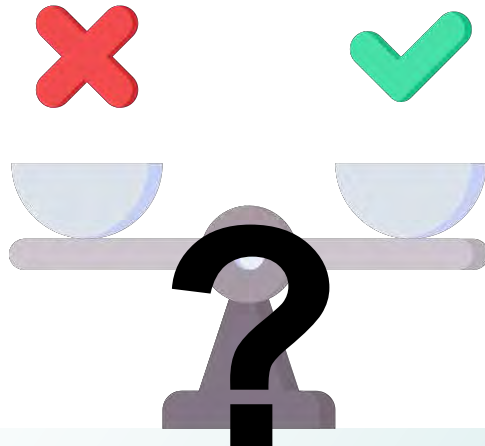
**Maintenances et pièces
détachées (=déchets
technologiques)**

**Problématique des
médicaments vrac**

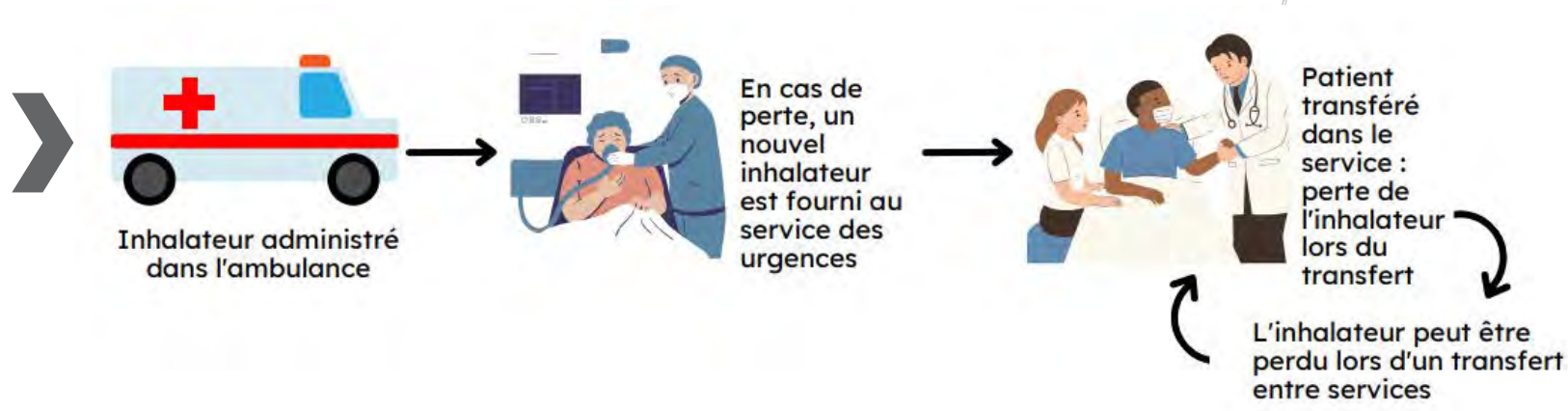
Réduction du gaspillage

**Sécurité augmentée = diminution
des erreurs médicamenteuses
(coût environnemental caché)**

**Diminution des stocks
dormants**



Avez-vous déjà réfléchis au flux des inhalateurs des patients hospitalisés?



Inhalateur au chevet du·de la patient·e, prescrit en réserve



Le·la patient·e a-t-il utilisé le traitement durant le séjour?

Gestion des semi-solides et liquides après ouverture

14% déchets médicamenteux

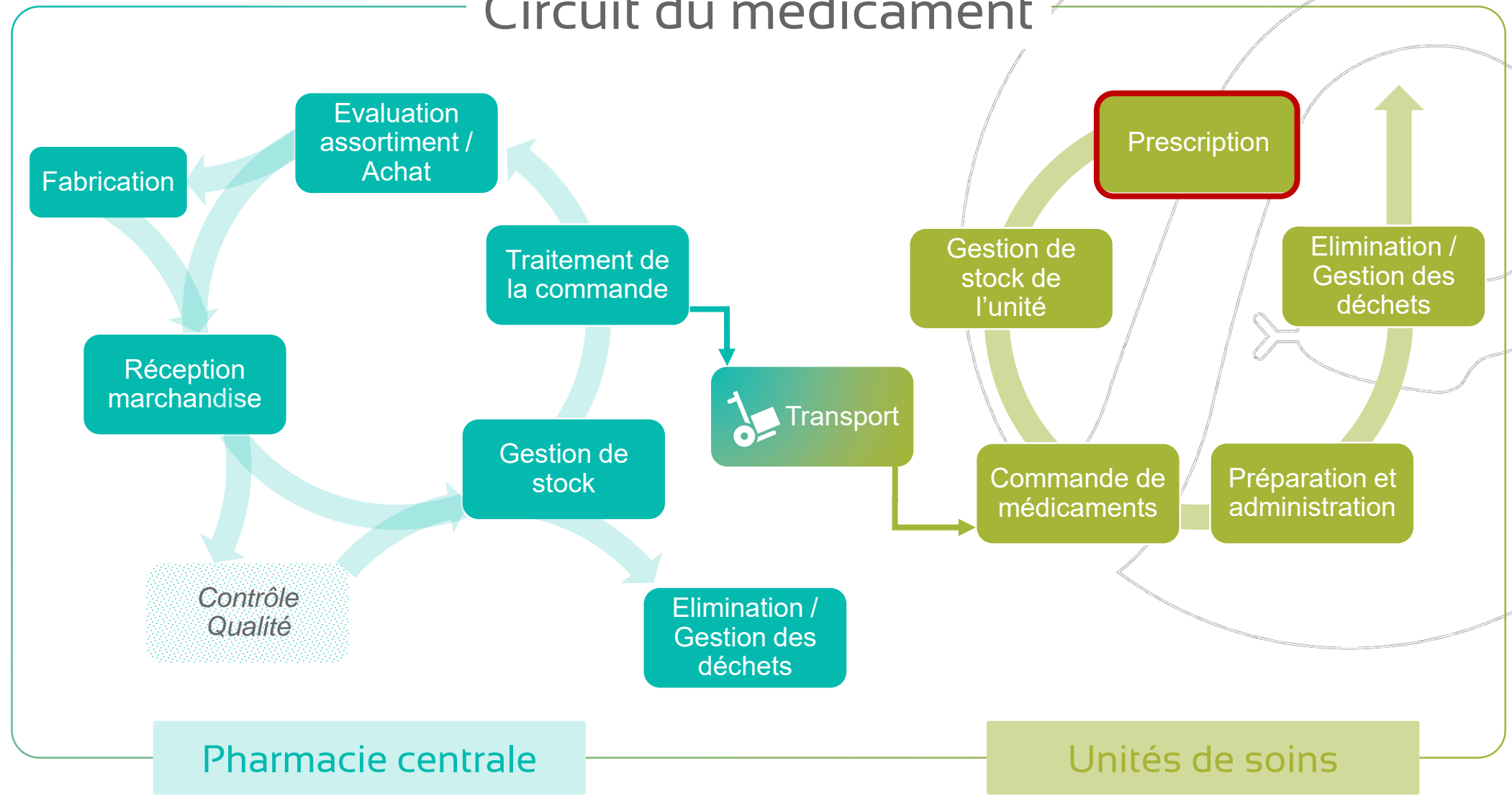


Médicaments avec pertes d'informations
(ex. blister mal découpé, récipient multidose sans date d'ouverture ou médicament déconditionné)



1. Senhaji S. Caractérisation des déchets pharmaceutiques aux HUG et propositions d'actions de réduction du gaspillage. Hôpitaux Universitaires de Genève (HUG); 2024.

Circuit du médicament



Moins, c'est parfois plus :
Contre les traitements médicaux excessifs ou inappropriés !

smartermedicine
Choosing Wisely Switzerland



association suisse des médecins-
assistant(e)s et chef(fe)s de clinique



Pas de diagnostic de routine sans questions ciblées



Éviter les examens par imagerie lorsqu'il est peu probable que les résultats entraînent une conséquence thérapeutique



Pose de l'indication critique pour les interventions/procédures



Réduction de la sur-médicalisation / du sur-traitement



Décisions médicales en fin de vie



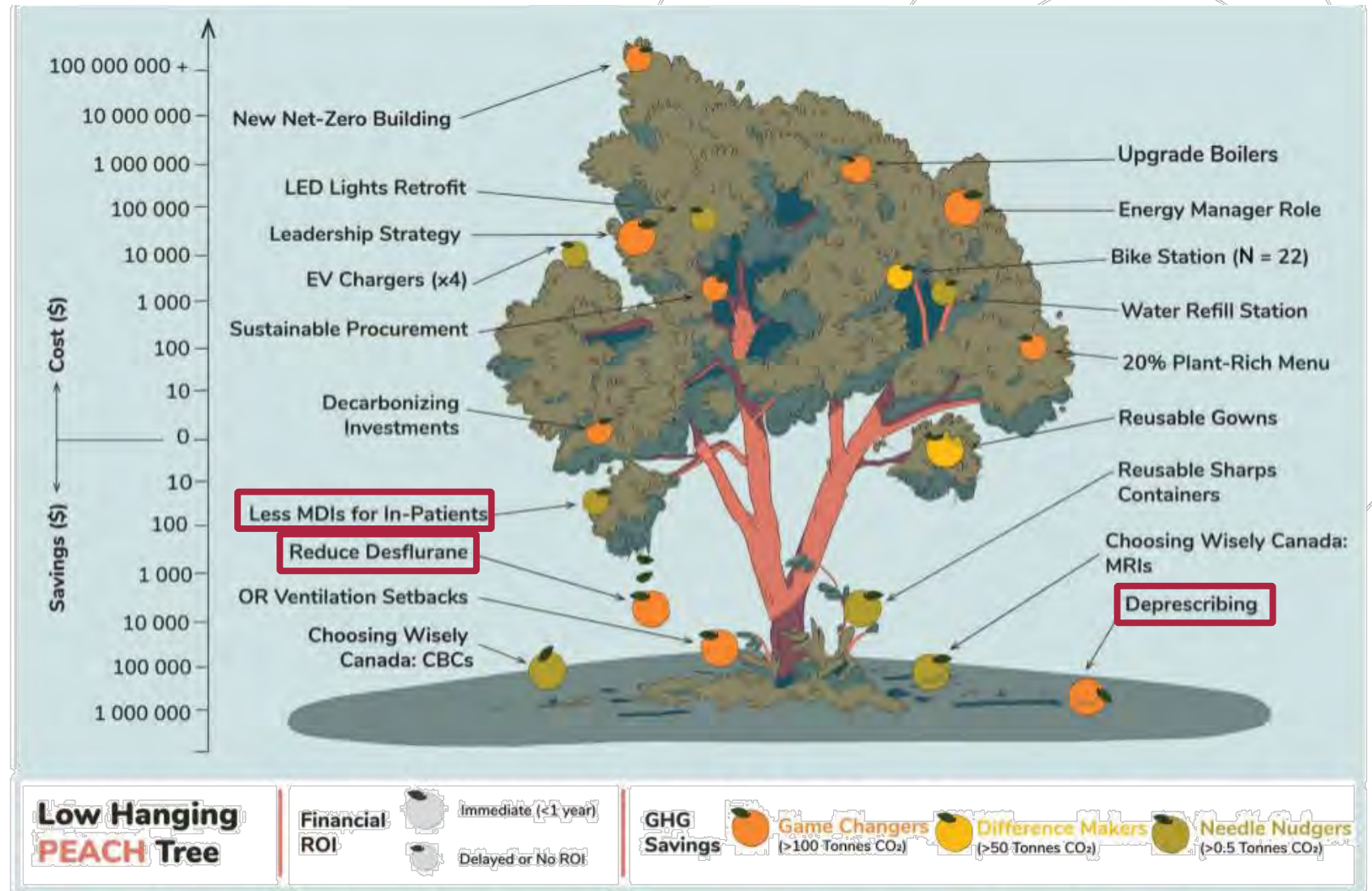
Procédures



Dépistage Diagnostiques



Médicaments



1. Sergeant M. et al., Identifying Opportunities for Greenhouse Gas Reductions and Cost Savings in Hospitals: A Knowledge Translation Tree. *Healthcare Quarterly*. 2022;25(3):18-24.

Diminution de l'usage des héparinoïdes

1.1 milliard

par année, pour répondre à la demande mondiale



668 millions

tonnes d'éqCO₂ / an






Plan d'action

- ▶ Profiter de la mise à jour des recommandations institutionnelles de la directive de thromboprophylaxie **pour cibler les indications inutiles ou les durées inappropriées**
- ▶ Intégrer automatiquement le score de Padoue / score de Genève lors de la prescription d'une thromboprophylaxie pour régulièrement réévaluer le besoin.
- ▶ [...]

Utilisation inappropriée des médicaments




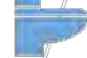
Augmentation des émissions de gaz à effet de serre due à :

-  **Hospitalisation** dues à des interactions médicamenteuses ou à des événements indésirables liés à la polypharmacie.
-  **Ordonnances** pour des médicaments inappropriés
-  Ressources utilisées pour le **transport** et la distribution de ces médicaments inutiles

Augmentation des déchets dans les décharges provenant de :

-  Élimination des médicaments dans les **ordures ménagères**

Augmentation des polluants dans les écosystèmes provenant de :

-  **Excrétion humaine** des médicaments
-  Élimination des médicaments dans les **égouts**

hospitalisations causées par des réactions indésirables graves aux médicaments

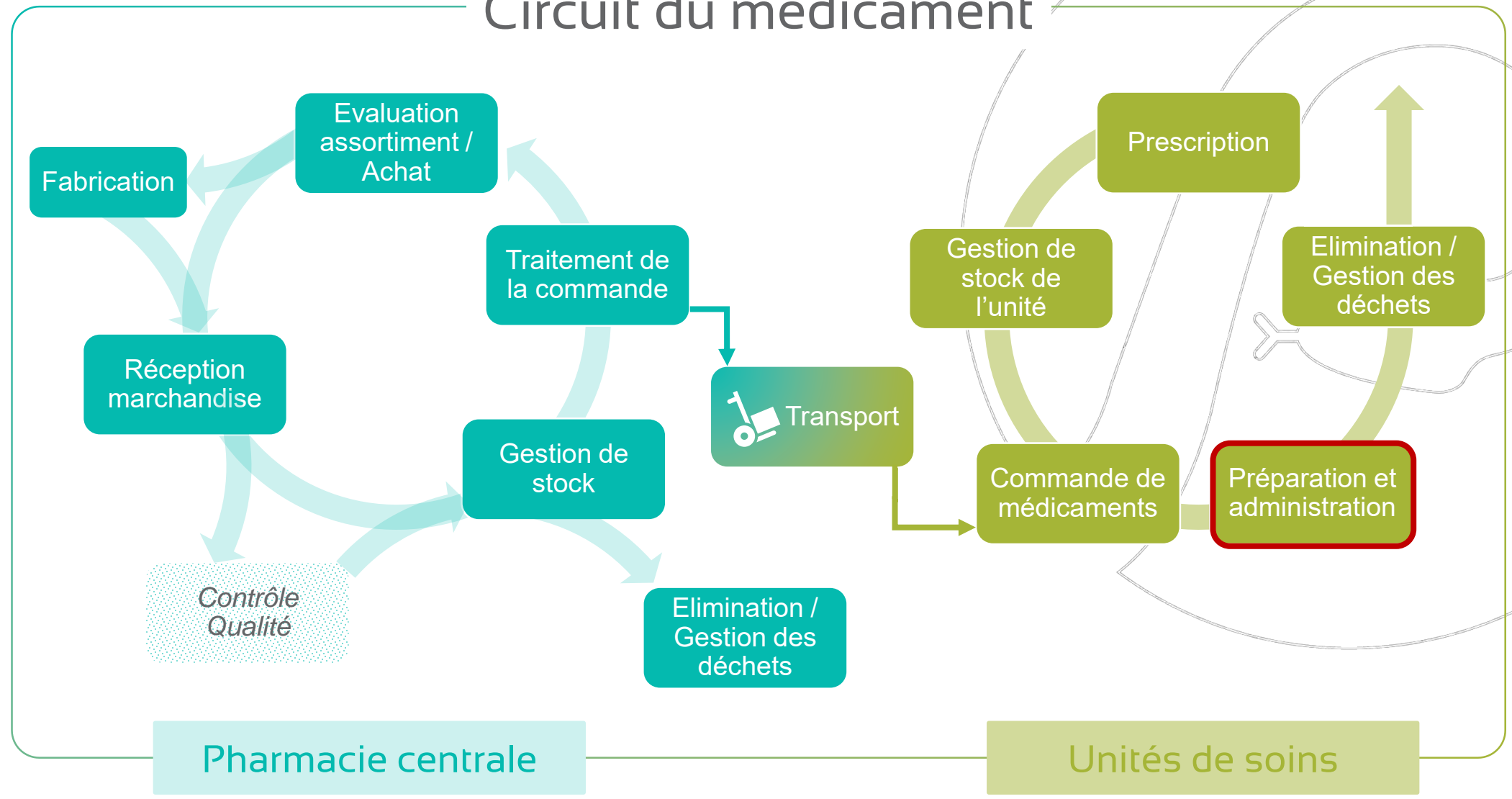


50'282

tonnes d'équivalent CO₂ par an au Canada

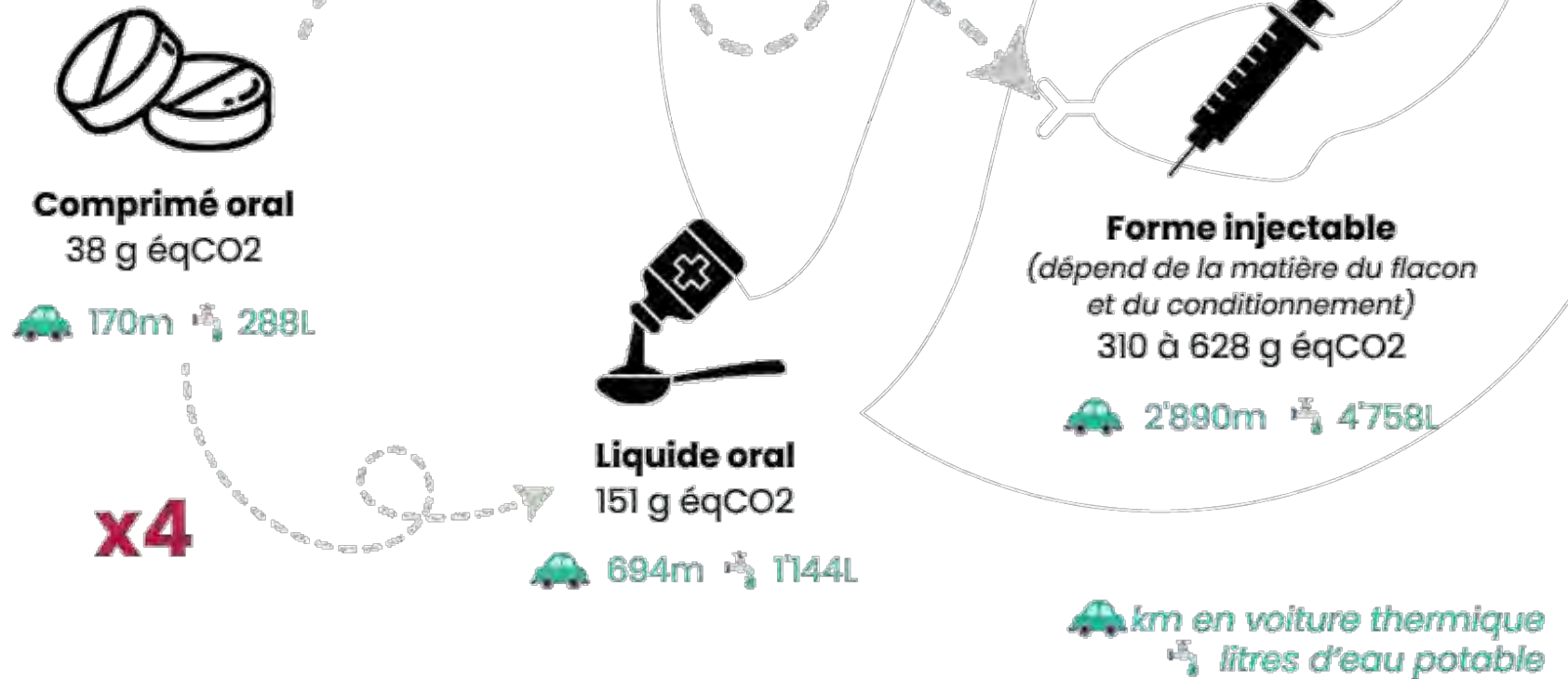


Circuit du médicament



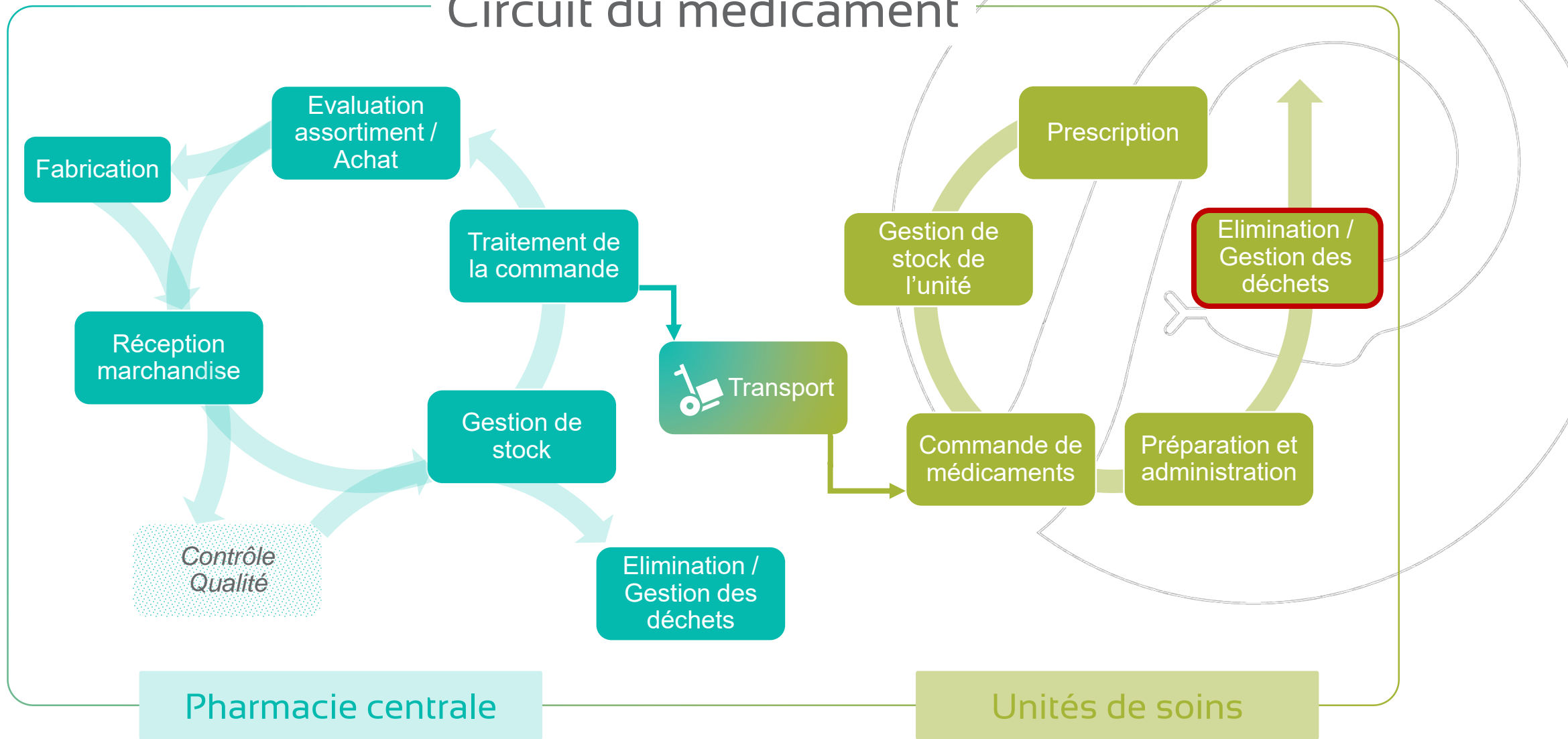
La voie d'administration compte!

L'empreinte carbone d'une dose de **paracétamol 1 g**:



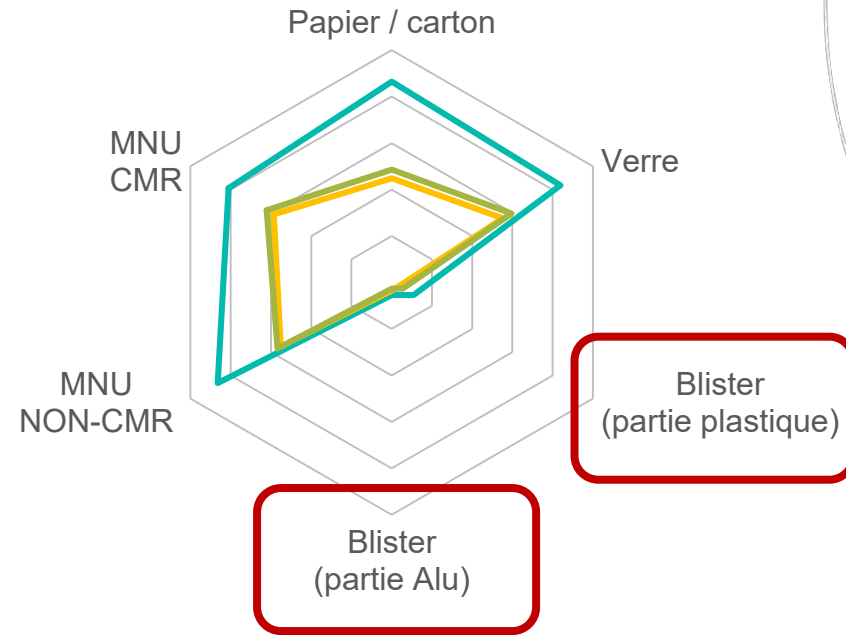
1. Eii et al. Sustainable practice: Prescribing oral over intravenous medications (2023)

Circuit du médicament



Enquête nationale

Tri des déchets médicamenteux



1. [C. Pellaton, Vers une pharmacie écoresponsable : identification de mesures d'amélioration et établissement d'un plan de mise en œuvre au sein d'une pharmacie hospitalière \(2025\)](#)

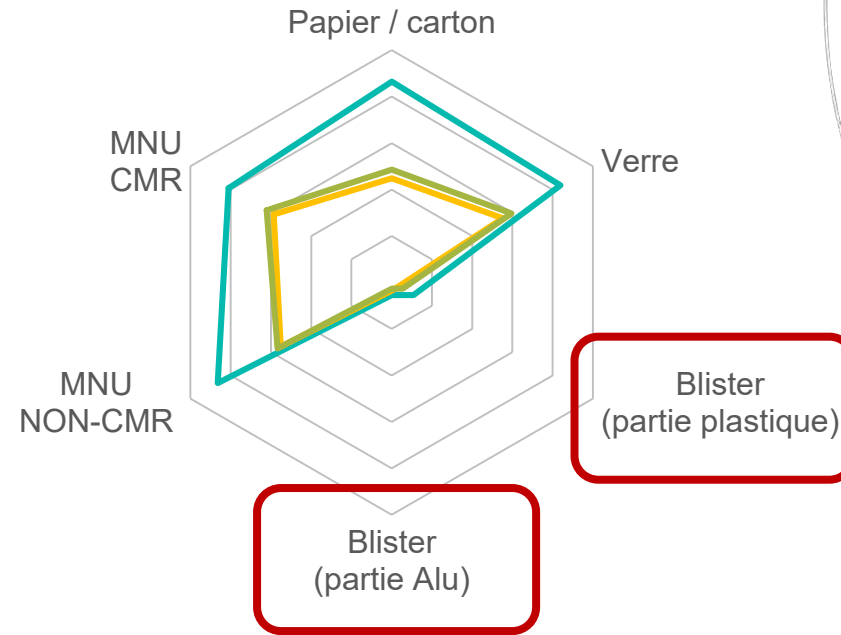
— Pharmacie centrale (HORS FABRICATION) — Pharmacie centrale (FABRICATION) — Pharmacie d'unité de soins

MNU : médicaments non-utilisés
CMR : cancérigène – mutagène – reprotoxique

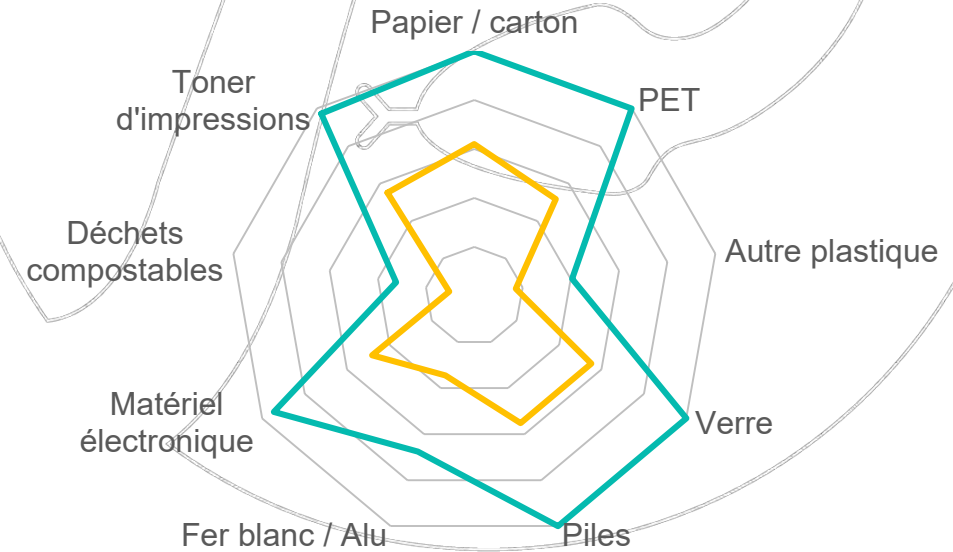
Enquête nationale



Tri des déchets médicamenteux



Tri des déchets non-médicamenteux

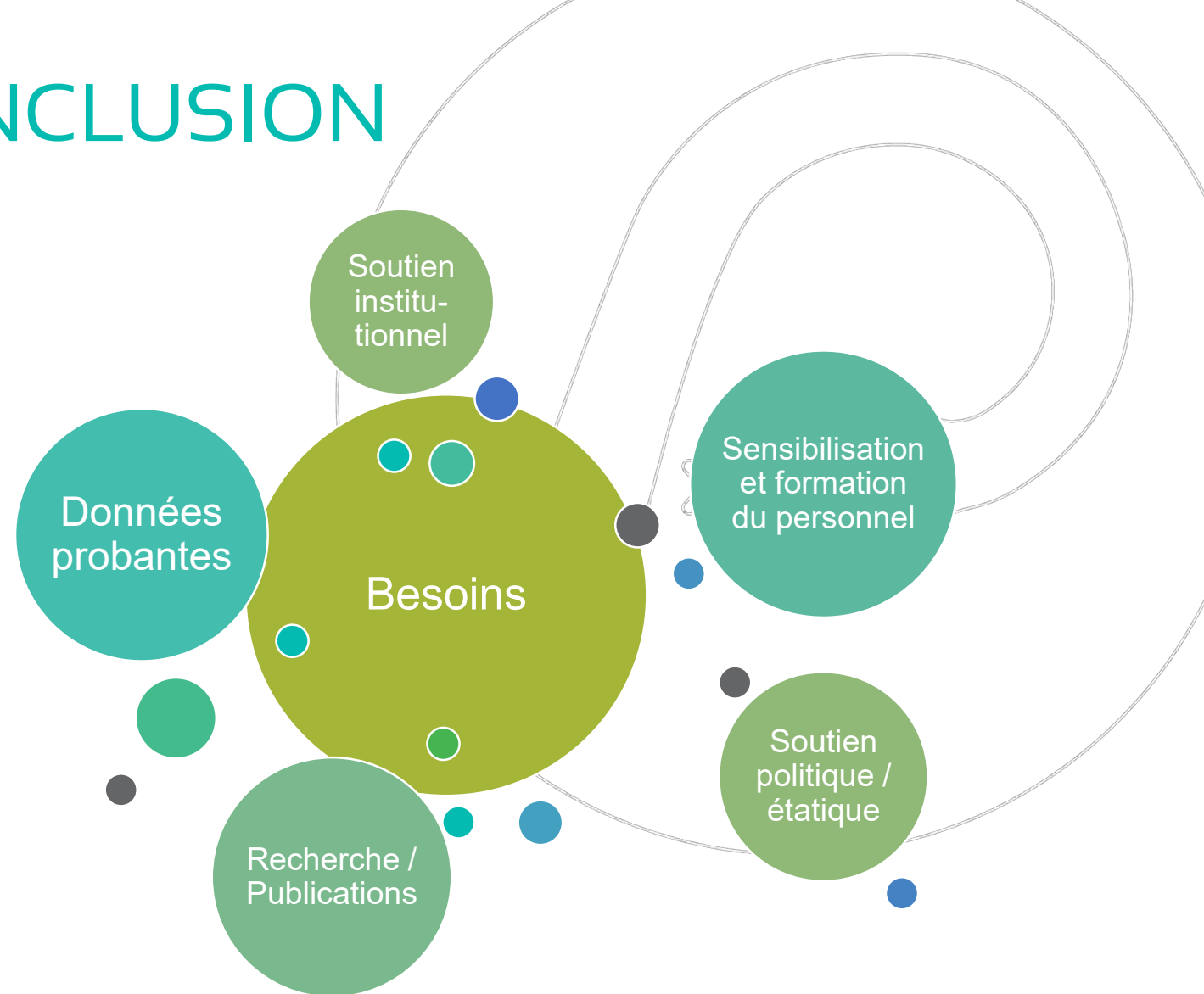
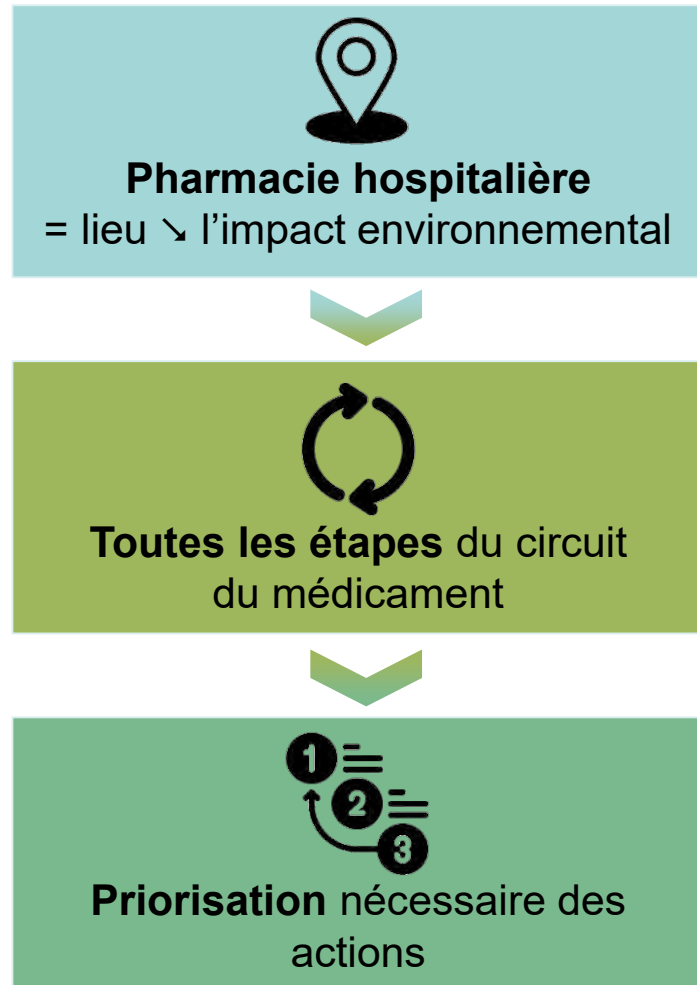


— Pharmacie centrale (HORS FABRICATION)
 — Pharmacie centrale (FABRICATION)
 — Pharmacie d'unité de soins

MNU : médicaments non-utilisés
 CMR : cancérigène – mutagène – reprotoxique

1. C. Pellaton, [Vers une pharmacie écoresponsable : identification de mesures d'amélioration et établissement d'un plan de mise en œuvre au sein d'une pharmacie hospitalière \(2025\)](#)

CONCLUSION



«Si vous pensez que vous êtes trop petit·e pour changer quoi que ce soit, essayez donc de dormir avec un moustique.»

Dalaï Lama

